



unión provincial de Sevilla

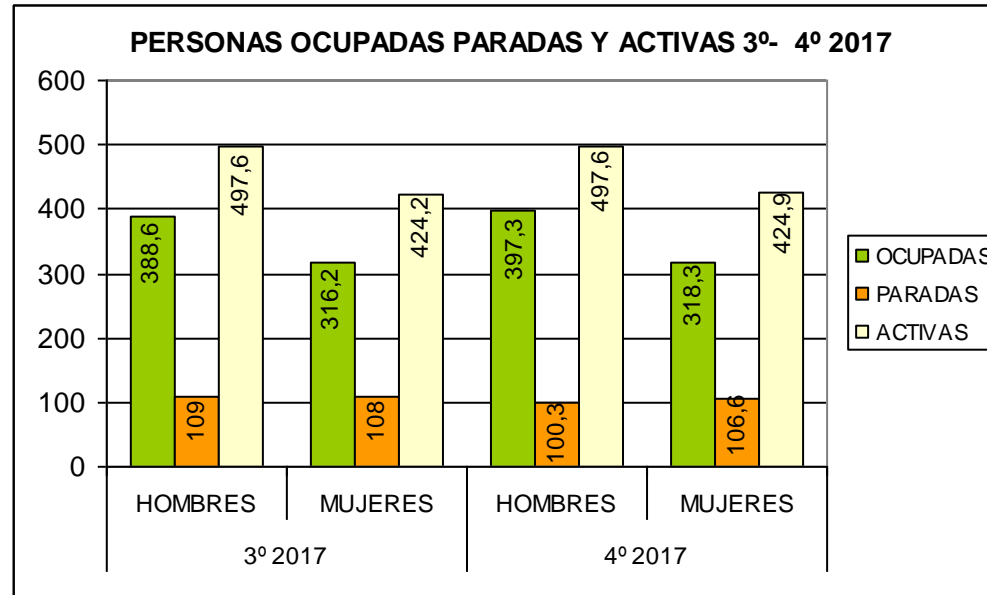
Secretaría de empleo

Trajano, 1 4ª Planta
41002 Sevilla
Teléfono: 954 46 45 10
Fax: 954 21 74 95
Email: empleo-se@and.ccoo.es

EPA 4º TRIMESTRE DE 2017 SEVILLA

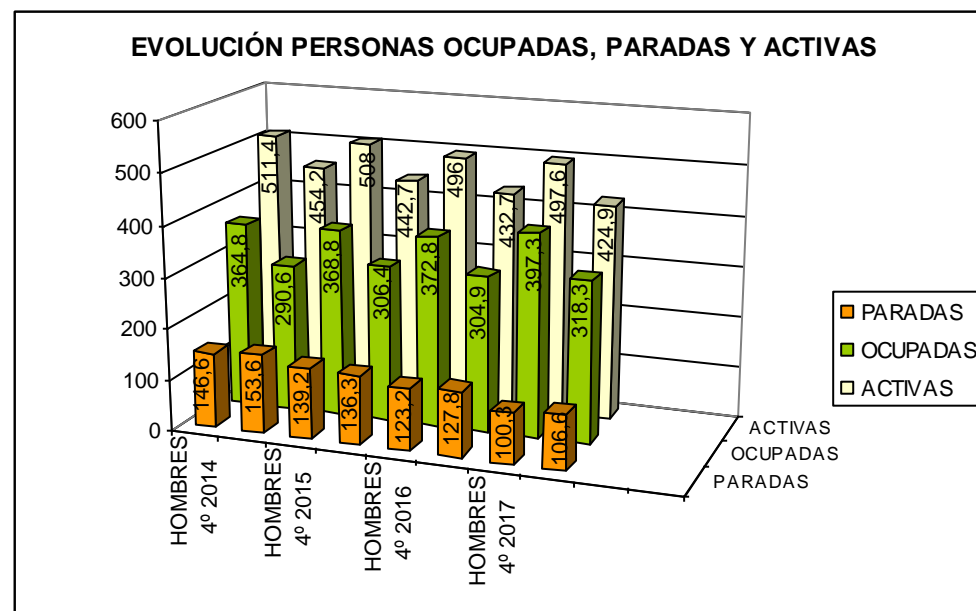
Personas Ocupadas, Paradas y Activas 3º 2017-4º 2017

	3º 2017			4º 2017			DIFERENCIA		
	HOMBRES	MUJERES	AMBOS	HOMBRES	MUJERES	AMBOS	HOMBRES	MUJERES	AMBOS
OCUPADAS	388,6	316,2	704,8	397,3	318,3	715,7	8,7	2,1	10,9
PARADAS	109	108	217	100,3	106,6	206,9	-8,7	-1,4	-10,1
ACTIVAS	497,6	424,2	921,8	497,6	424,9	922,6	0	0,7	0,8



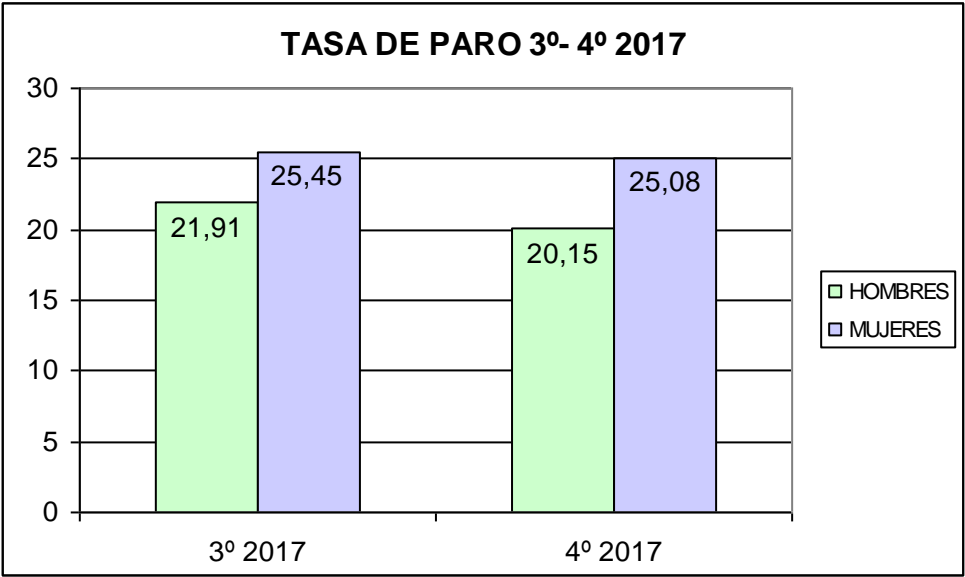
EVOLUCIÓN PERSONAS ACTIVAS, OCUPADAS Y PARADAS

	4º 2014		4º 2015		4º 2016		4º 2017	
	HOMBRES	MUJERES	HOMBRES	MUJERES	HOMBRES	MUJERES	HOMBRES	MUJERES
PARADAS	146,6	153,6	139,2	136,3	123,2	127,8	100,3	106,6
OCUPADAS	364,8	290,6	368,8	306,4	372,8	304,9	397,3	318,3
ACTIVAS	511,4	454,2	508	442,7	496	432,7	497,6	424,9



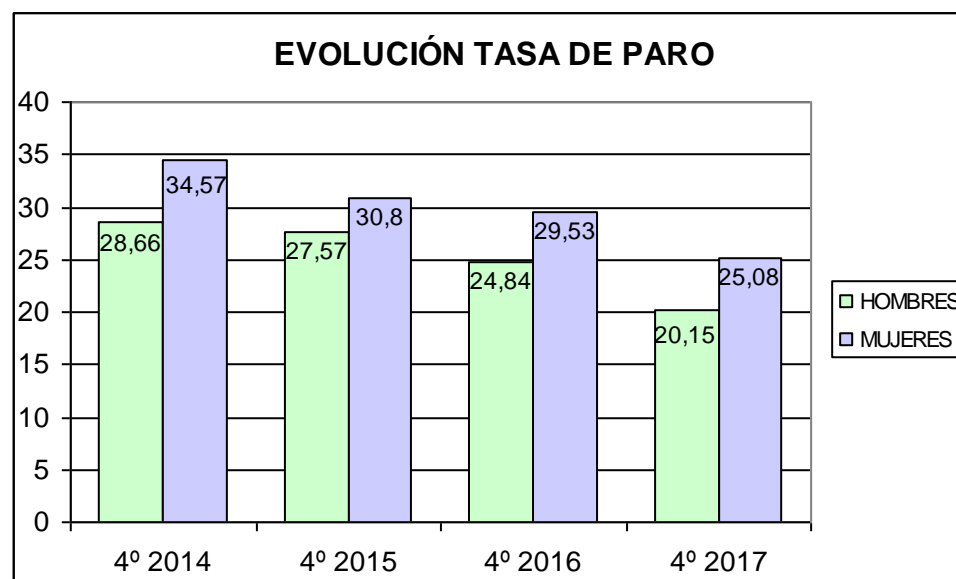
Diferencia Tasa de paro respecto al trimestre anterior

	3º 2017	4º 2017	DIFERENCIA
HOMBRES	21,91	20,15	-1,76
MUJERES	25,45	25,08	-0,37
AMBOS SEXOS	23,54	22,42	-1,12



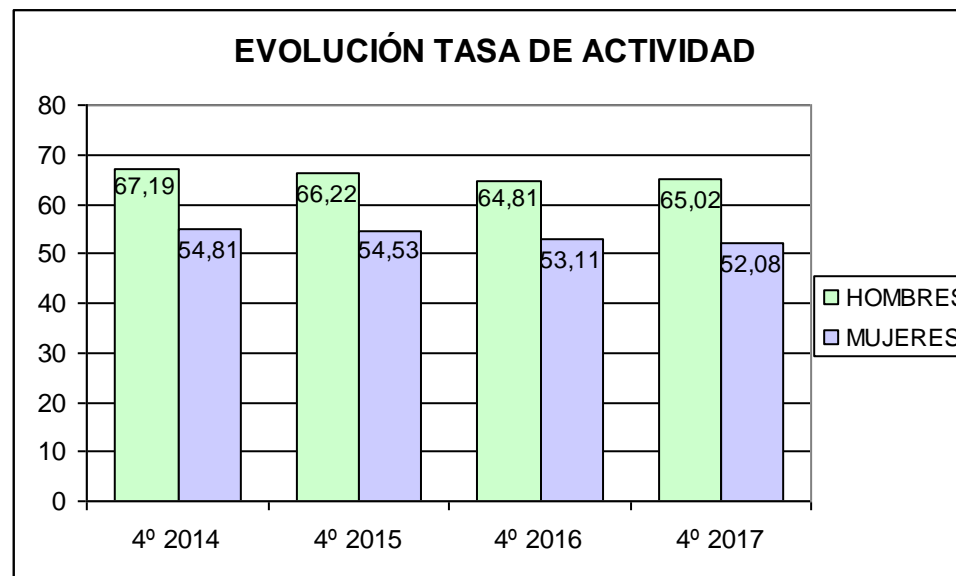
Evolución Tasa de paro

	4º 2014	4º 2015	4º 2016	4º 2017
HOMBRES	28,66	27,57	24,84	20,15
MUJERES	34,57	30,8	29,53	25,08
AMBOS SEXOS	31,41	29,08	27,03	22,42



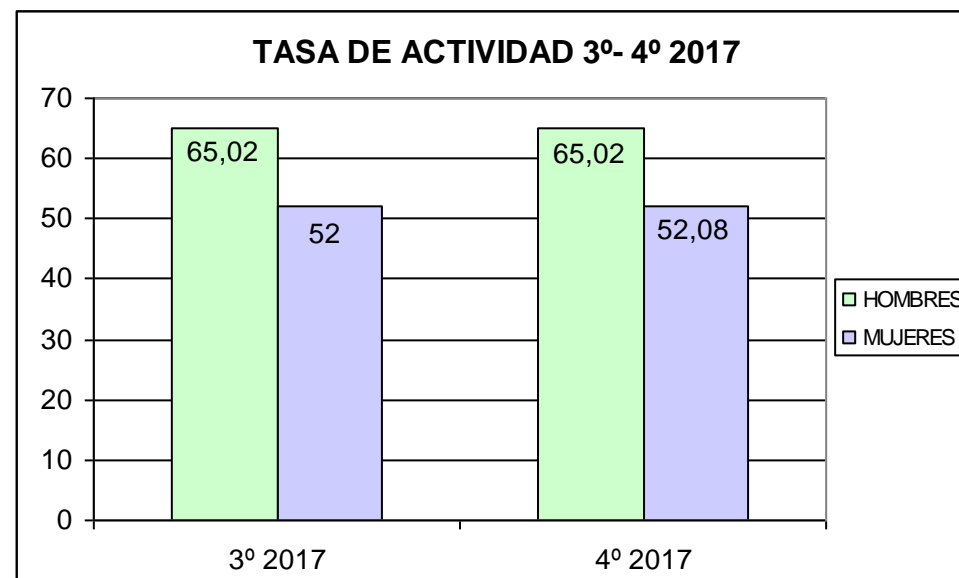
Evolución tasa de actividad

	4º 2014	4º 2015	4º 2016	4º 2017
HOMBRES	67,19	66,22	64,81	65,02
MUJERES	54,81	54,53	53,11	52,08
AMBOS SEXOS	60,81	60,19	58,78	58,34



Diferencia tasa de actividad respecto al trimestre anterior

	3º 2017	4º 2017	DIFERENCIA
HOMBRES	65,02	65,02	0
MUJERES	52	52,08	0,08
AMBOS SEXOS	58,3	58,34	0,04



Datos Estatal, Autonómico y Provincial

	Trim actual	Variación trim anterior		Variación mismo trim año anter.	
			%		%
ESPAÑA					
Pers. Ocupadas	18.998.400	-50.800	-0,26	490.300	2,65
Pers. Paradas	3.766.700	35000	0,94	-471.100	-11,12
ANDALUCIA					
Pers. Ocupadas	2971600	19.300	0,65	126.300	4,43
Pers. Paradas	960.600	-45.000	-4,47	-159.700	-14,25
SEVILLA					
Pers. Ocupadas	715.700	10.900	1,55	38.000	5,61
Pers. Paradas	206.900	-10.100	4,65	-44.100	-17,57

* Datos población ocupada, activa y parada expresados en miles, y tasas de actividad y paro en porcentaje. Fuente: INE. Elaboración propia