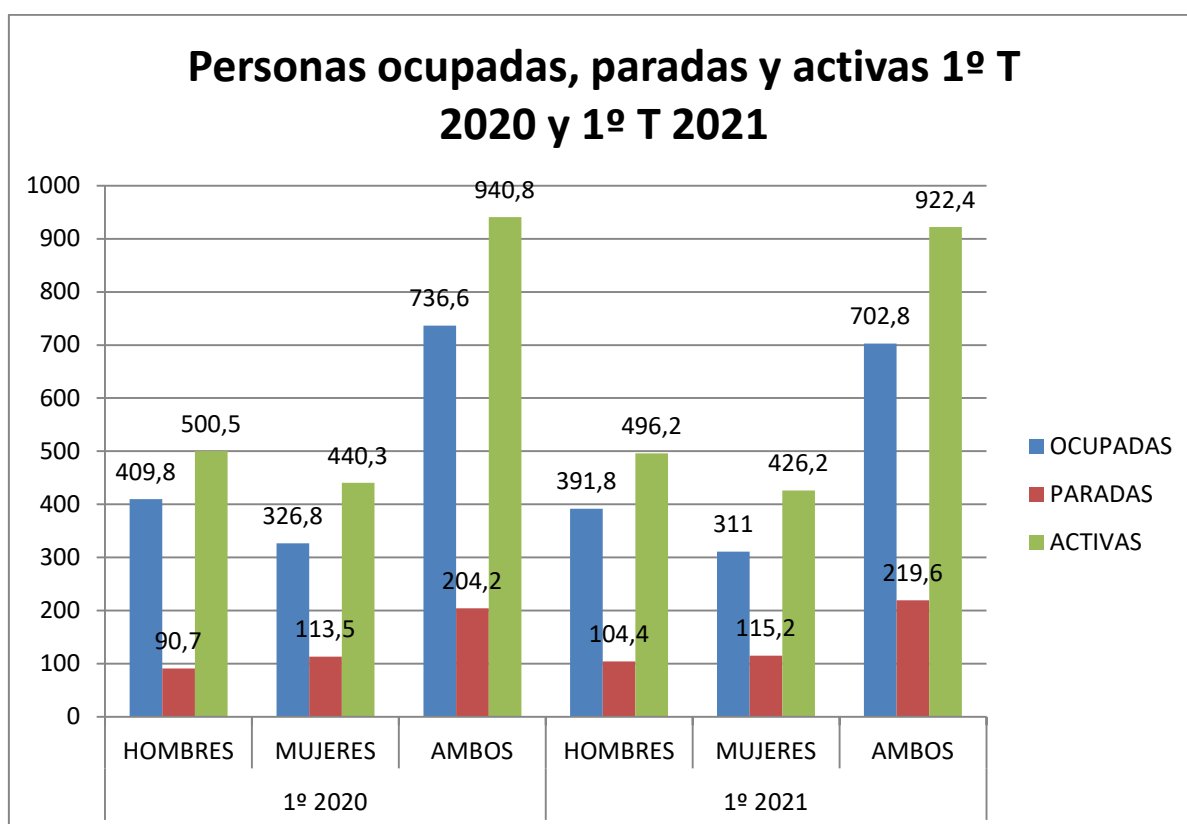
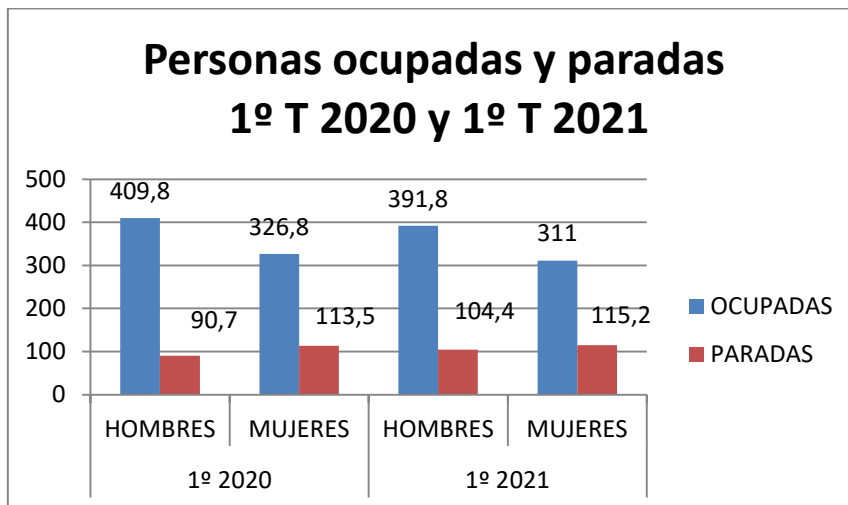


EPA 1º TRIMESTRE DE 2021 SEVILLA

Personas Ocupadas, Paradas y Activas 1º 2020-1º 2021

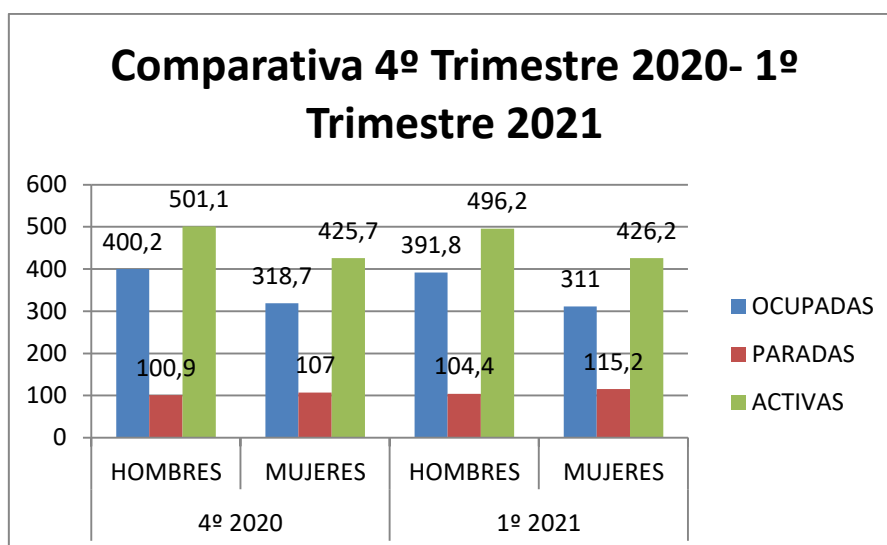
	1º 2020			1º 2021			DIFERENCIA		
	HOMBRES	MUJERES	AMBOS	HOMBRES	MUJERES	AMBOS	HOMBRES	MUJERES	AMBOS
OCUPADAS	409,8	326,8	736,6	391,8	311	702,8	-18	-15,8	-33,8
PARADAS	90,7	113,5	204,2	104,4	115,2	219,6	13,7	1,7	15,4
ACTIVAS	500,5	440,3	940,8	496,2	426,2	922,4	-4,3	-14,1	-18,4





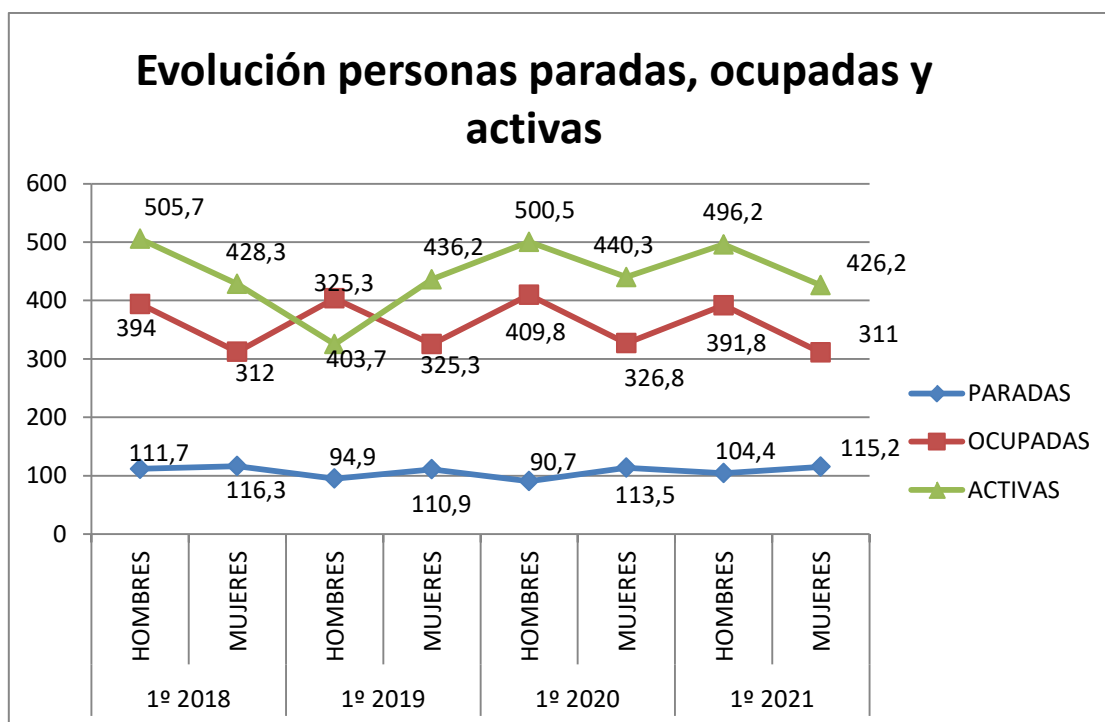
Comparativa personas ocupadas, paradas y activas 4º T 2020- 1º T 2021

	4º 2020			1º 2021			DIFERENCIA		
	HOMBRES	MUJERES	AMBOS	HOMBRES	MUJERES	AMBOS	HOMBRES	MUJERES	AMBOS
OCUPADAS	400,2	318,7	718,9	391,8	311	702,8	-8,4	-7,7	-16,1
PARADAS	100,9	107	208	104,4	115,2	219,6	3,5	8,2	11,6
ACTIVAS	501,1	425,7	926,9	496,2	426,2	922,4	-4,9	0,5	-4,5



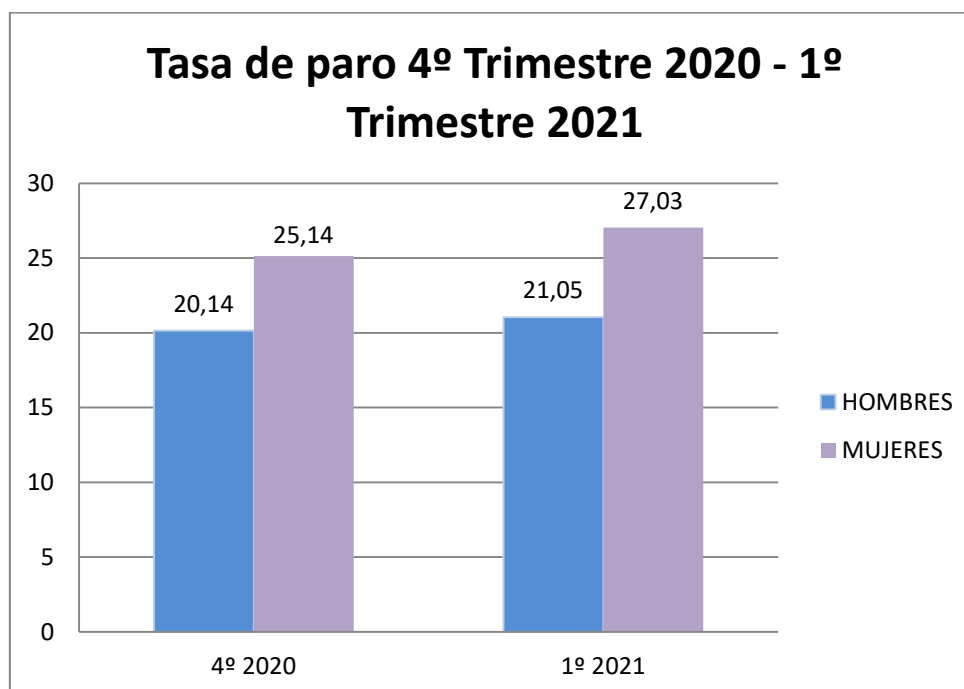
Evolución personas activas, ocupadas y paradas 1º T 2018 a 2021

	1º 2018		1º 2019		1º 2020		1º 2021	
	HOMBRES	MUJERES	HOMBRES	MUJERES	HOMBRES	MUJERES	HOMBRES	MUJERES
PARADAS	111,7	116,3	94,9	110,9	90,7	113,5	104,4	115,2
OCUPADAS	394	312	403,7	325,3	409,8	326,8	391,8	311
ACTIVAS	505,7	428,3	325,3	436,2	500,5	440,3	496,2	426,2



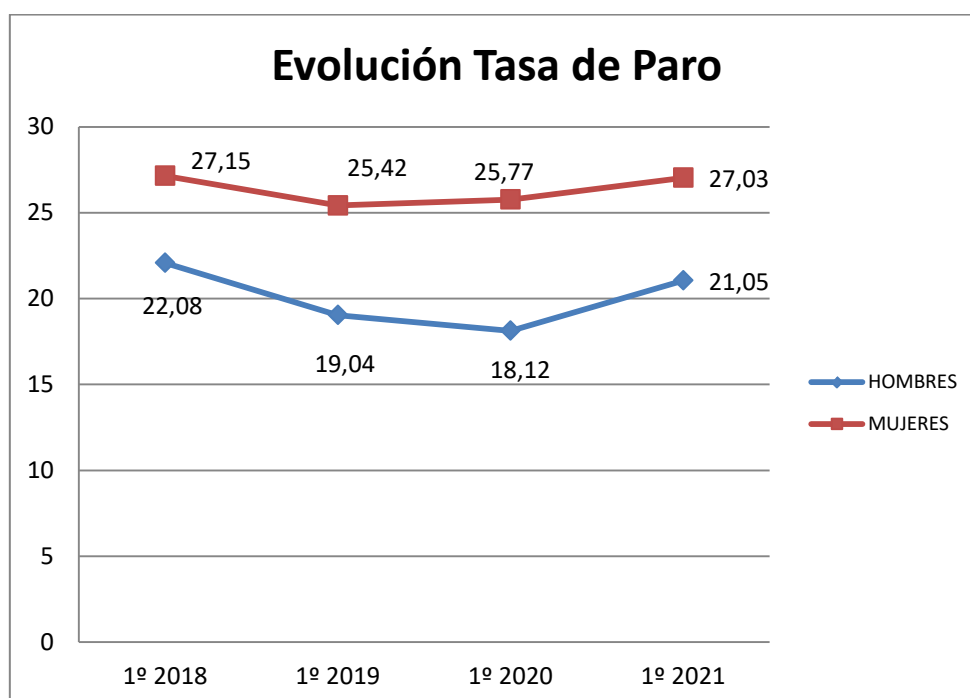
Diferencia Tasa de paro respecto al trimestre anterior

	4º 2020	1º 2021	DIFERENCIA
HOMBRES	20,14	21,05	0,91
MUJERES	25,14	27,03	1,89
AMBOS SEXOS	22,44	23,81	1,37



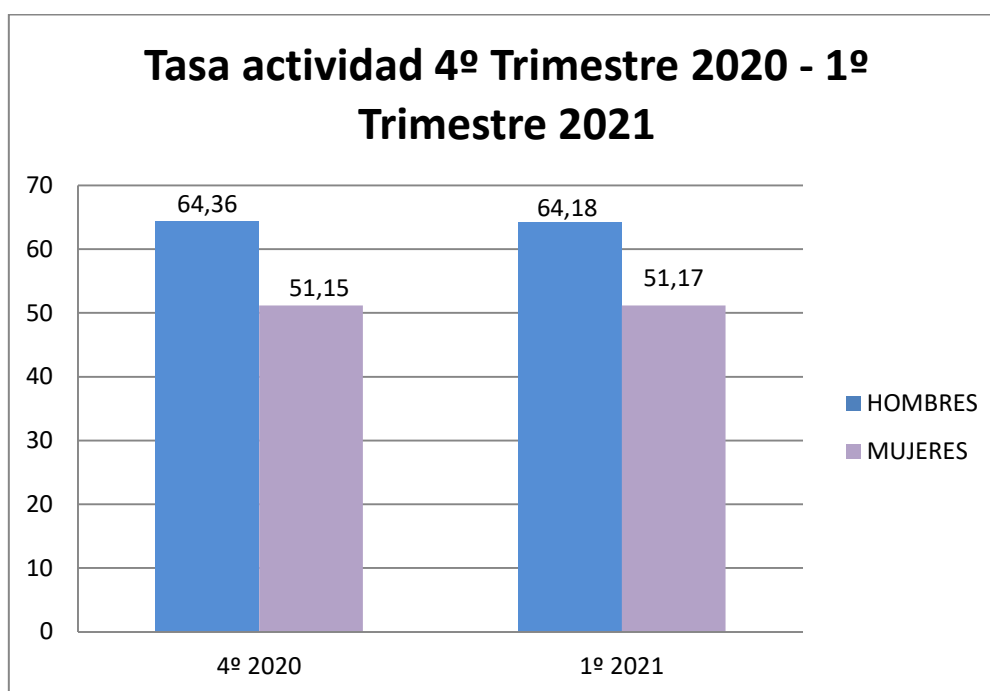
Evolución Tasa de paro

	1º 2018	1º 2019	1º 2020	1º 2021
HOMBRES	22,08	19,04	18,12	21,05
MUJERES	27,15	25,42	25,77	27,03
AMBOS SEXOS	24,41	22,02	21,7	23,81



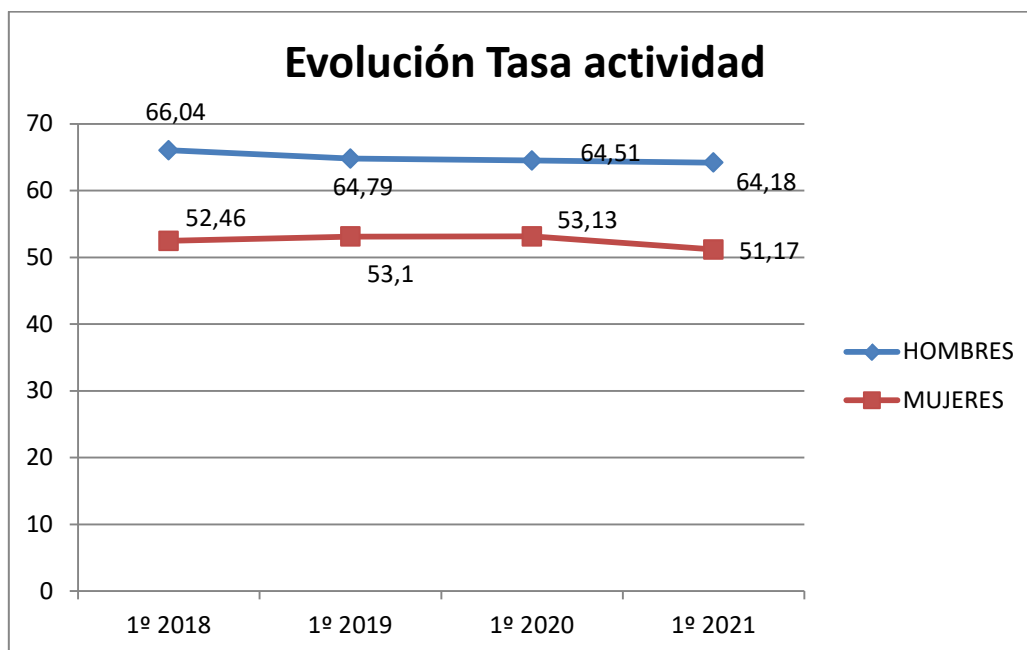
Diferencia tasa de actividad respecto al trimestre anterior

	4º 2020	1º 2021	DIFERENCIA
HOMBRES	64,36	64,18	-0,18
MUJERES	51,15	51,17	0,02
AMBOS SEXOS	57,53	57,43	-0,1



Evolución tasa de actividad

	1º 2018	1º 2019	1º 2020	1º 2021
HOMBRES	66,04	64,79	64,51	64,18
MUJERES	52,46	53,1	53,13	51,17
AMBOS SEXOS	59,03	58,45	58,63	57,43



Datos Estatal, Autonómico y Provincial

	Variación trim anterior			Var. año anterior	
	Trim actual		%		%
ESPAÑA					
Pers. Ocupadas	19.344.100	167.200	0,87	-62.2800	-3,11
Pers. Paradas	3.719.600	-3.300	-0,09	527.700	16,5
ANDALUCIA					
Pers. Ocupadas	3.083.000	97.700	3,27	-53.000	1,69
Pers. Paradas	907.200	-25.100	-2,69	83.300	10,11
SEVILLA					
Pers. Ocupadas	718.900	22.600	3,25	-29.900	-3,99
Pers. Paradas	208.000	-8.900	-4,1	12.100	6,18