

## **Índice de Precios de Consumo, Abril 2025**

### **Andalucía**

*Fuente: INE*

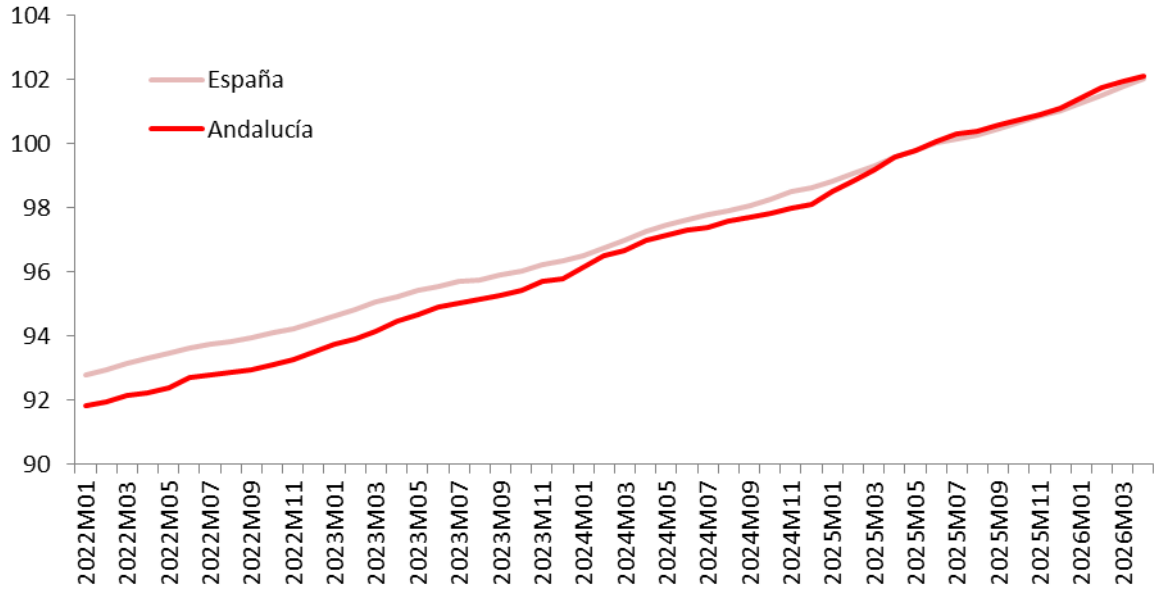
En el mes de abril el índice general de precios se ha incrementado un 0'5% en la comunidad andaluza respecto a marzo, desacelerando después del incremento anterior al 1'1%. A nivel nacional la variación mensual ha sido del 0'4%, una décima por debajo. Respecto al mismo mes de 2025 la variación de los precios se ha incrementado un 3'2%, tanto en Andalucía como a nivel nacional.

El índice subyacente se ha incrementado un 0'9% respecto a marzo, en este caso la variación ha sido superior a la del mes anterior. También en dicho índice la variación nacional ha sido una décima inferior que en Andalucía, con un aumento del 0'8%. Por otro lado, ambas variaciones anuales se han situado en el 2'8%.

Respecto a marzo son los servicios de alojamiento los que más se han encarecido, con un incremento del 11'4%. También destaca el aumento de los alimentos sin elaboración, encareciéndose un 0'9% respecto al mes anterior. Entre estos destacan las legumbres y hortalizas frescas, con un aumento del 7%. La carne de ovino y el pescado presentan un incremento mensual del 1'7%.

Respecto al mismo mes del año pasado, destaca el encarecimiento tanto de la utilización de vehículos personales (10'3%) como del transporte público (10'5%). Los alimentos sin elaboración se han encarecido un 4'4% en el último año, impulsado principalmente por los huevos (14'1%), la carne de vacuno (13'3%), las legumbres y hortalizas frescas (12'9%) y la carne de ovino (12'7%). Por último, los carburantes y combustibles se han encarecido en el último año un 12'2%, a pesar del estancamiento durante abril por la reducción del IVA.

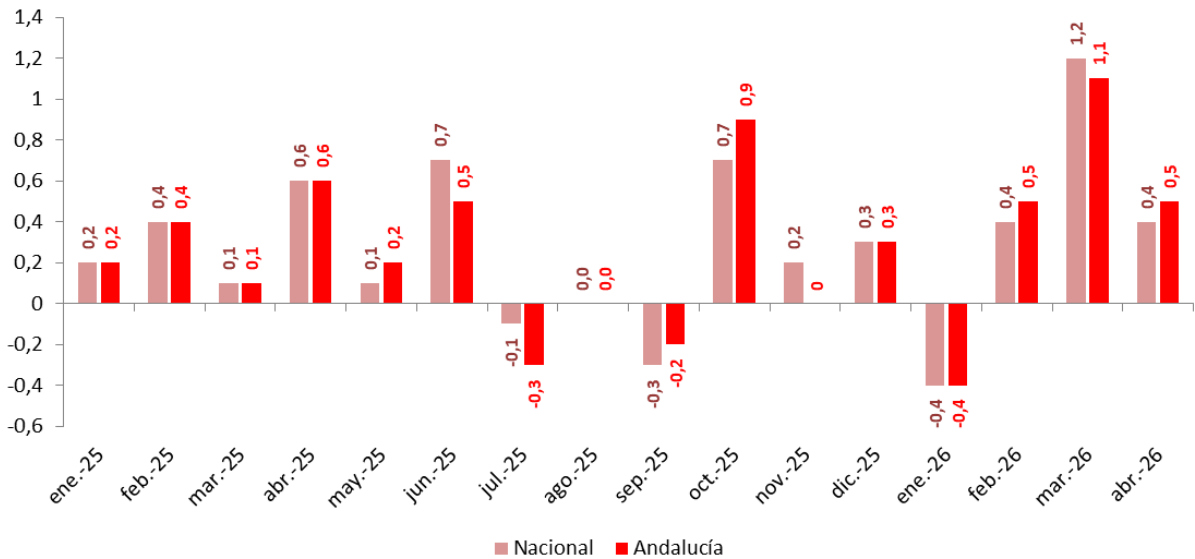
### Índice del precio de alquiler de vivienda



Fuente: IPC, INE

- El índice general se incrementa un 0,5% en Andalucía.

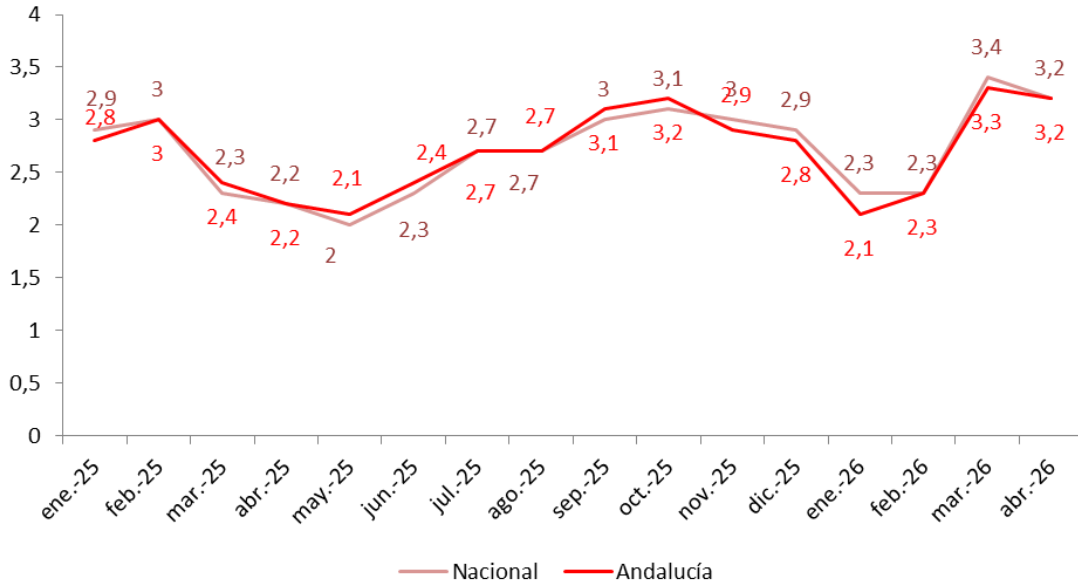
### Variación mensual del IPC (%)



Fuente: IPC, INE

- Respecto a abril de 2025 los precios se han encarecido un 3'2% en la comunidad andaluza.

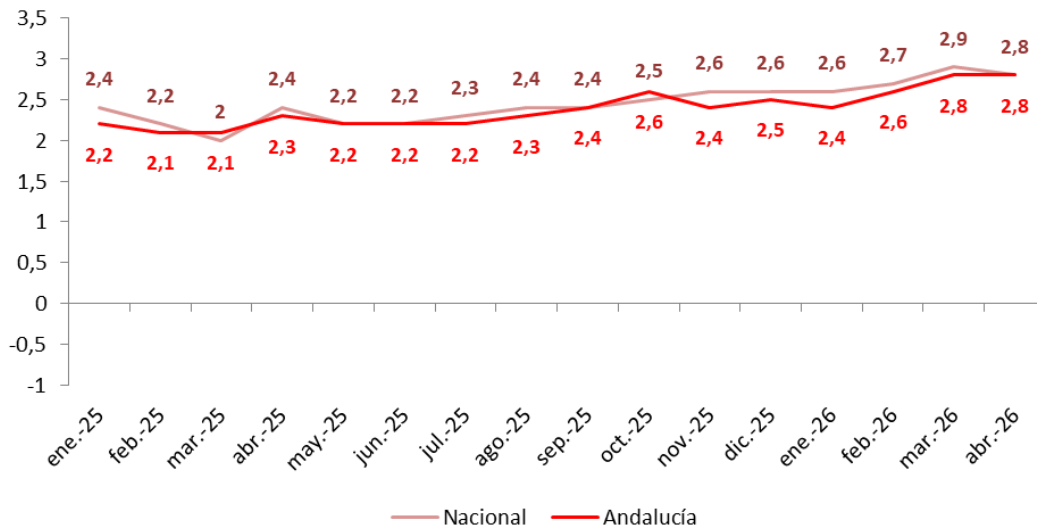
**Variación anual del IPC (%)**



Fuente: IPC, INE

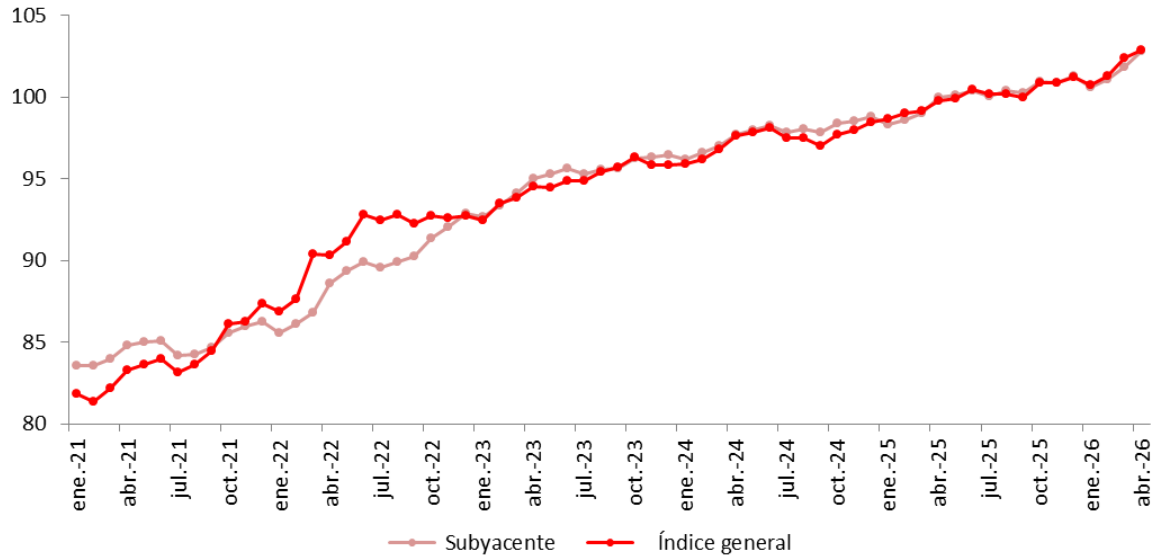
- La variación mensual del índice subyacente ha sido de 0'9%, con una variación anual del 2'8%.

**Variación anual del IPC subyacente (%)**



Fuente: IPC, INE

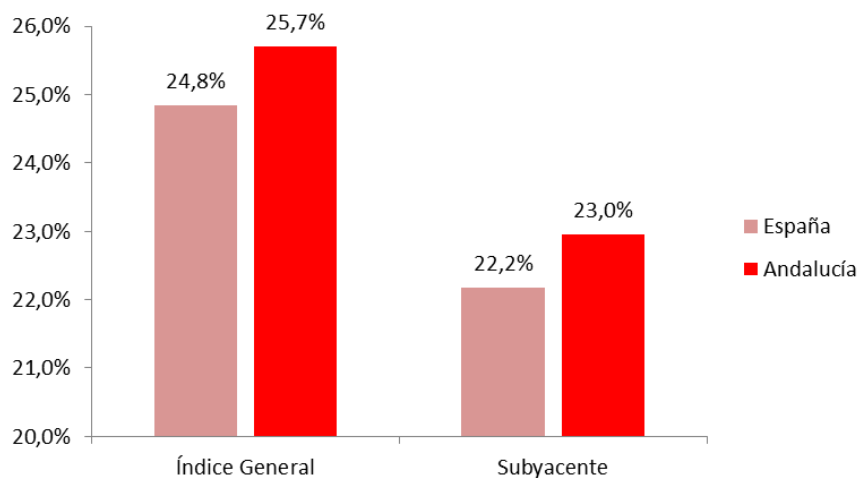
### Evolución del Índice de Precios de Consumo en Andalucía Índice General y subyacente



Fuente: IPC, INE

- El incremento de precios desde enero de 2021 ha sido de un 25'7% en la comunidad andaluza frente a la media del 24'8%.

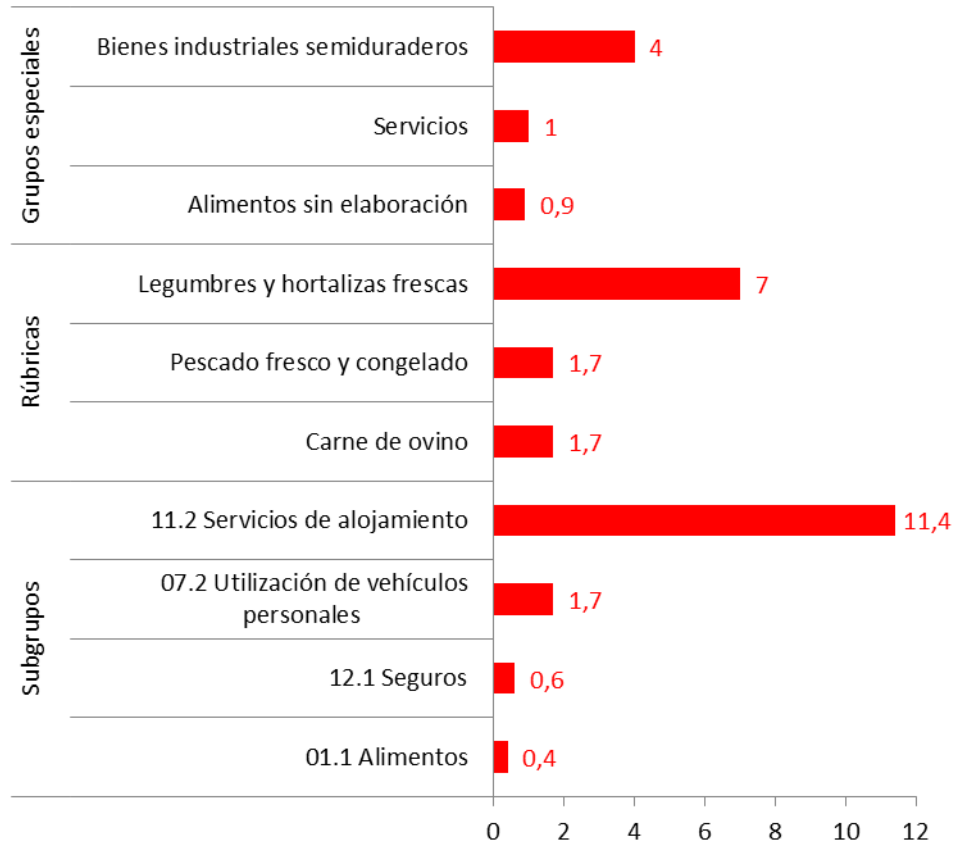
### Variación acumulada de los precios respecto a enero de 2021 Índice General y Subyacente



Fuente: IPC, INE

- En cuanto a los diferentes productos, destacan los servicios de alojamiento por su encarecimiento mensual del 11'4%.

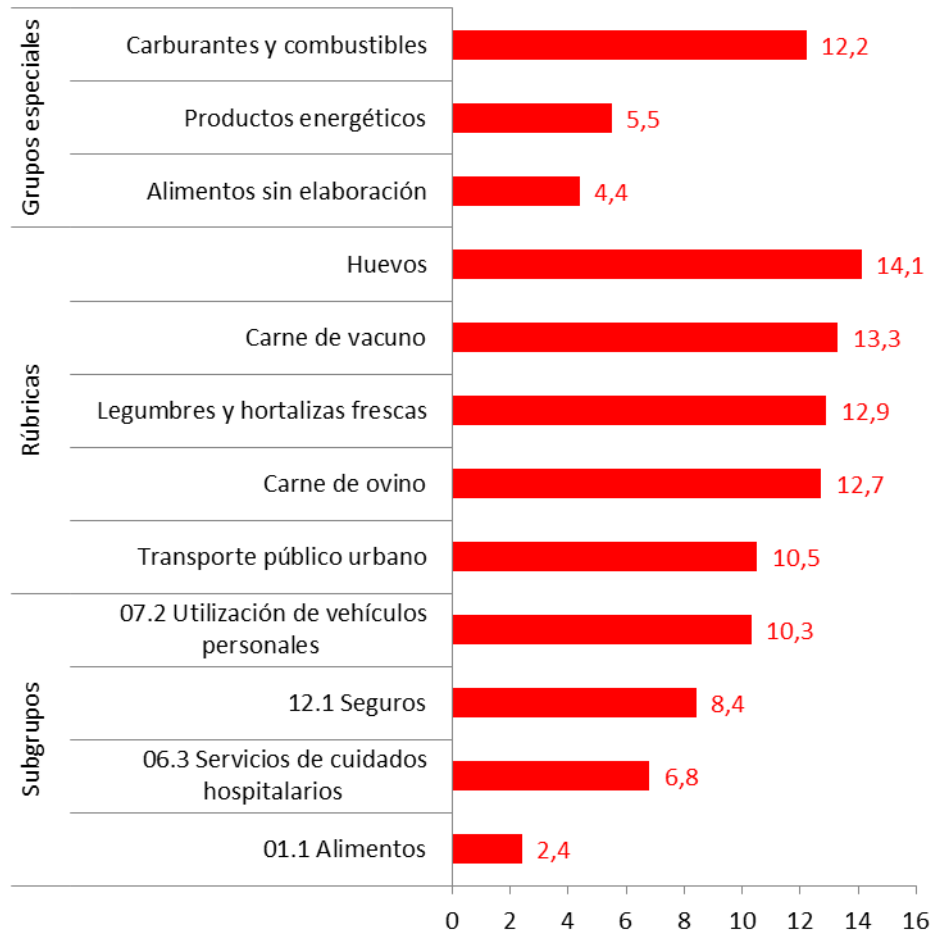
### Variación mensual IPC según clasificaciones en Andalucía (%) Abril 2026



Fuente: IPC, INE

- Los alimentos básicos como los huevos (14'1%), la carne de vacuno (13'3%), las legumbres y hortalizas frescas (12'9%) y la carne de ovino (12'7%) presentan fuertes encarecimientos anuales.

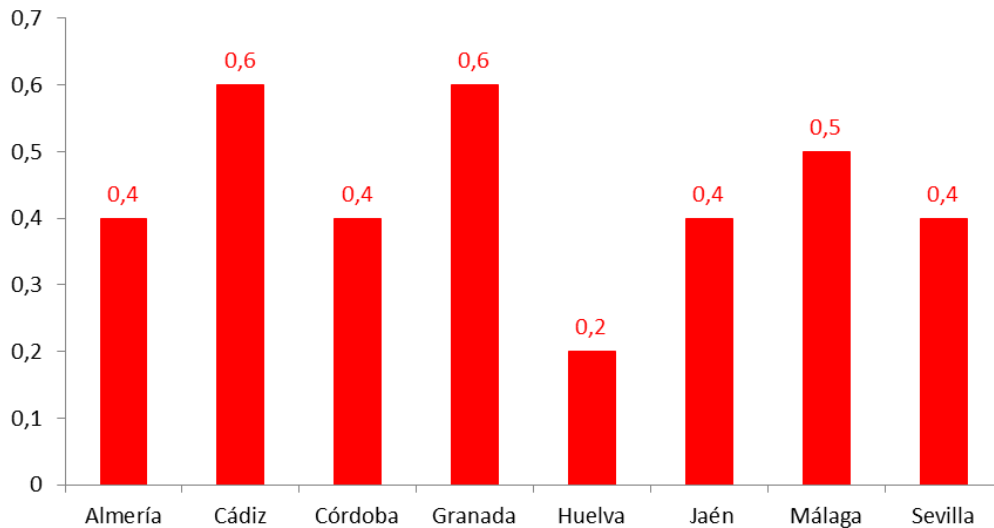
### Variación anual IPC según clasificaciones en Andalucía (%) Abril 2026



Fuente: IPC, INE

- *El IPC se ha incrementado respecto a marzo en todas las provincias, siendo en Cádiz y Granada donde más lo ha hecho.*

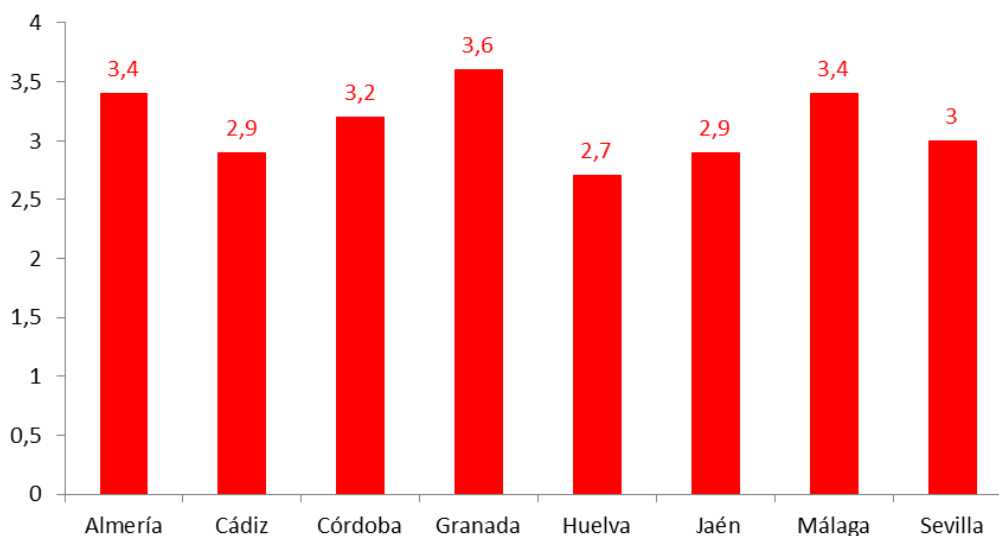
**Variación mensual del IPC por provincias (%)**  
**Abril 2026**



Fuente: IPC, INE

- *La provincia de Málaga sigue presentando una variación anual superior al resto, con un incremento del 2'6%.*

**Variación anual del IPC por provincias (%)**  
**Abril 2026**



Fuente: IPC, INE