

INFORME CONTRATACIÓN, PARO Y AFILIACIÓN A LA ASEGURIDAD SOCIAL **ANDALUCÍA, DICIEMBRE 2024**

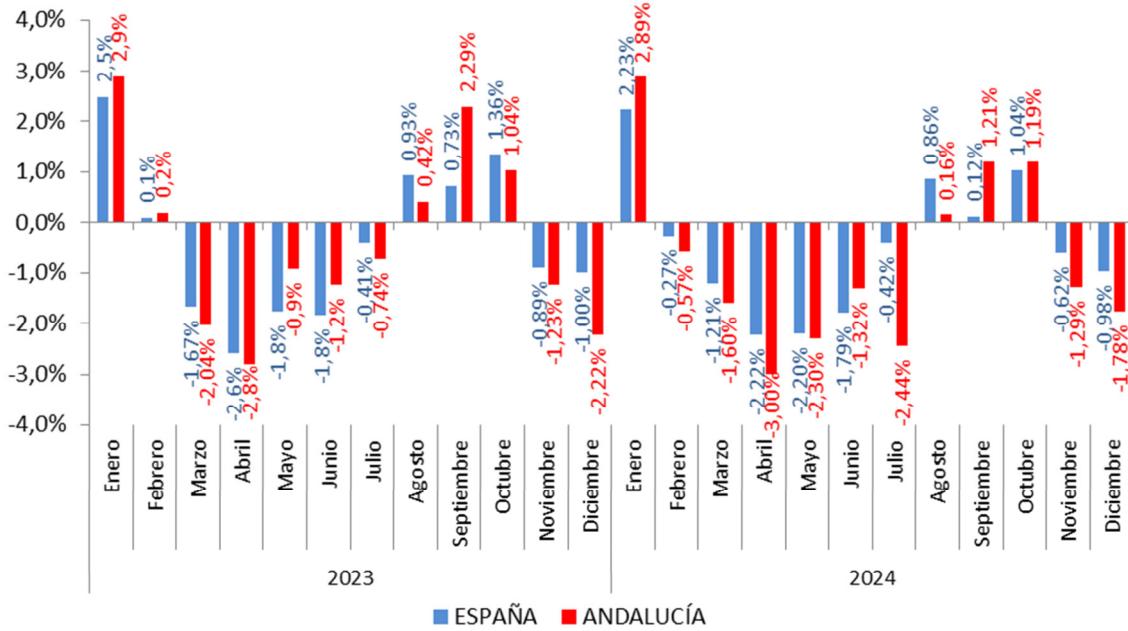
En el mes de diciembre el paro se ha reducido un 1'8% respecto al mes anterior (-11.474 personas paradas) hasta situarse en las 634.839 personas, lo que sitúa el paro un 8'6% por debajo de la cifra de hace un año, es decir, 60.101 personas paradas menos. A nivel nacional la cifra también se ha reducido, tanto respecto al mes anterior (-1% y 25.300 personas menos) como respecto al mismo mes de 2023 (-5'4% y 146.738 personas menos).

Evolución de las personas paradas

	España	Andalucía	Almería	Cádiz	Córdoba	Granada	Huelva	Jaén	Málaga	Sevilla
	Personas paradas									
Ene-23	2.908.397	748.145	54.397	142.628	64.509	80.175	42.016	45.365	140.922	178.133
Feb-23	2.911.015	749.675	55.190	142.111	64.838	80.924	41.164	46.334	141.345	177.769
Mar-23	2.862.260	734.391	54.879	139.794	63.874	79.269	39.267	45.932	137.660	173.716
Abr-23	2.788.370	713.840	54.007	135.254	62.746	77.457	37.330	45.001	133.410	168.635
May-23	2.739.110	707.319	53.621	132.714	62.146	76.589	37.990	44.489	130.088	169.682
Jun-23	2.688.842	698.539	53.213	128.620	61.686	75.988	39.281	44.010	126.601	169.140
Jul-23	2.677.874	693.373	53.014	126.207	61.864	75.381	38.662	43.776	125.047	169.422
Ago-23	2.702.700	696.255	52.797	126.426	62.593	75.971	38.257	43.882	125.560	170.769
Sep-23	2.722.468	712.204	53.907	131.778	63.640	77.671	39.490	44.931	128.872	171.915
Oct-23	2.759.404	719.605	53.544	134.593	63.450	78.864	40.083	45.318	132.027	171.726
Nov-23	2.734.831	710.753	52.518	134.263	61.710	78.084	39.968	42.848	132.610	168.752
Dic-23	2.707.456	694.940	51.072	131.221	60.093	75.471	39.070	40.400	131.078	166.535
Ene-24	2.767.860	715.017	52.007	134.919	61.550	77.896	39.176	42.501	135.166	171.802
Feb-24	2.760.408	710.907	51.490	133.949	61.430	77.981	38.020	43.112	134.243	170.682
Mar-24	2.727.003	699.533	50.964	132.077	60.933	76.641	36.548	42.829	131.148	168.393
Abr-24	2.666.500	678.579	50.033	128.541	59.226	74.533	35.101	41.142	126.982	163.021
May-24	2.607.850	662.994	49.836	125.242	57.784	72.851	34.423	40.192	122.784	159.882
Jun-24	2.561.067	654.248	49.315	122.255	57.511	72.355	35.037	39.653	119.875	158.247
Jul-24	2.550.237	638.283	48.222	117.830	56.535	70.234	33.954	38.927	116.841	155.740
Ago-24	2.572.121	639.334	47.987	117.781	57.132	70.733	33.750	39.275	116.342	156.334
Sep-24	2.575.285	647.054	48.554	121.303	57.483	72.033	34.235	39.792	117.632	156.022
Oct-24	2.602.054	654.777	48.601	123.219	57.601	73.386	34.817	40.186	119.906	157.061
Nov-24	2.586.018	646.313	47.348	123.024	56.013	72.654	34.705	37.621	120.070	154.878
Dic-24	2.560.718	634.839	46.067	121.211	54.320	70.647	34.074	35.793	119.074	153.653

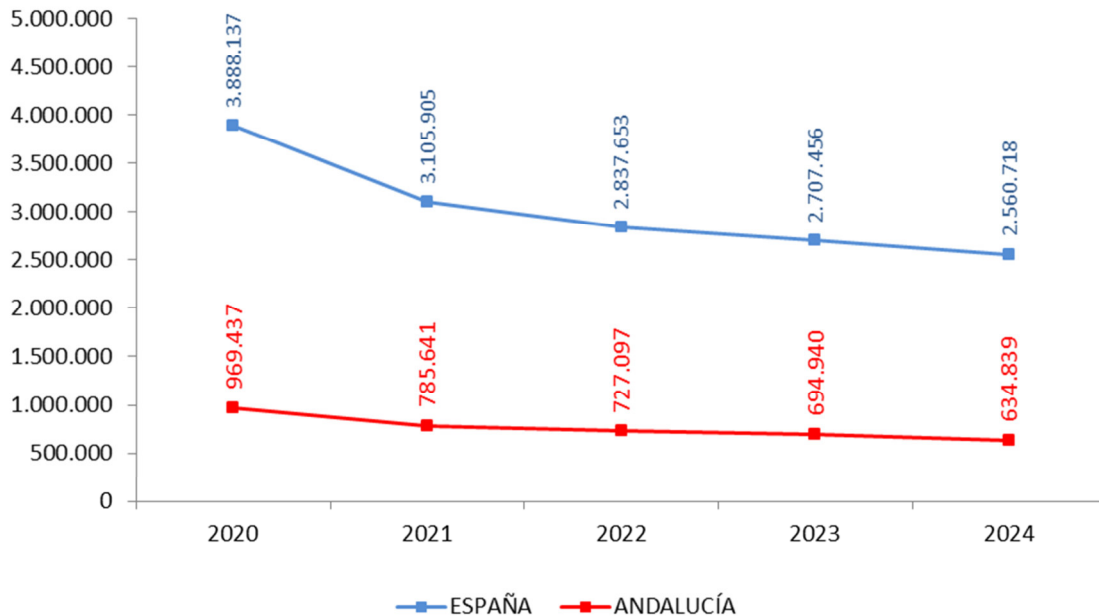
Fuente: Ministerio de Trabajo y Economía Social

Variación mensual de las personas paradas



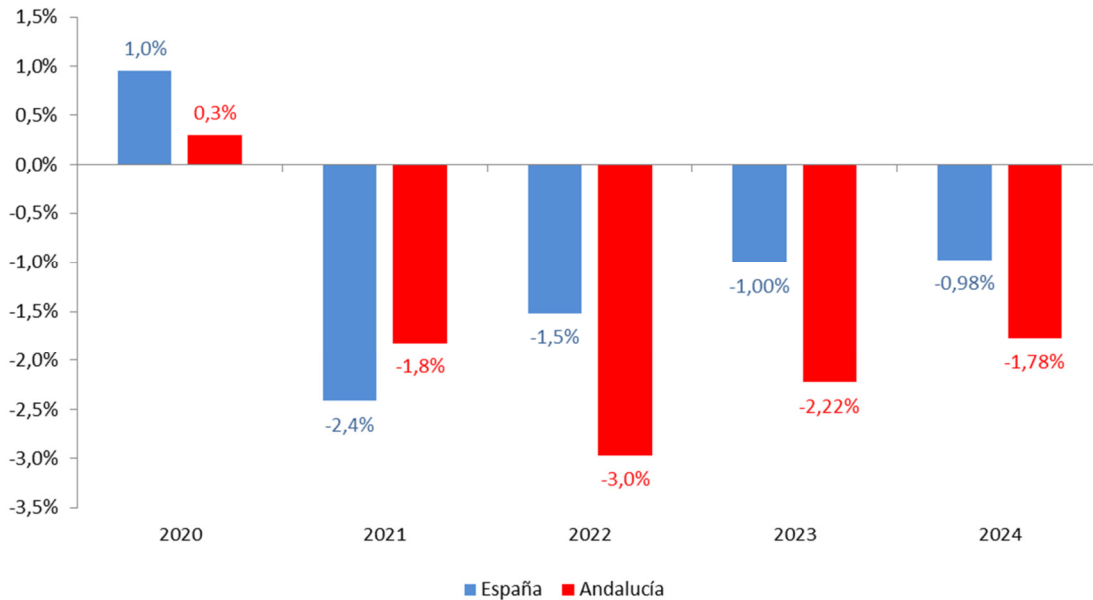
Fuente: Ministerio de Trabajo y Economía Social

Evolución del paro en los meses de diciembre



Fuente: Ministerio de Trabajo y Economía Social

Variación mensual del paro en los meses de diciembre



Fuente: Ministerio de Trabajo y Economía Social

La reducción del paro se ha dado con mayor intensidad entre las mujeres andaluzas, disminuyendo en un 2'5% respecto al mes anterior. En cambio, respecto a diciembre de 2023, se ha dado con mayor fuerza entre los hombres, con una caída del 9'2% frente a la caída del 8'3% que se ha dado entre las mujeres. Este descenso se ha dado con mayor fuerza entre menores de 25 años, con caídas del 9'4% y del 10'2%.

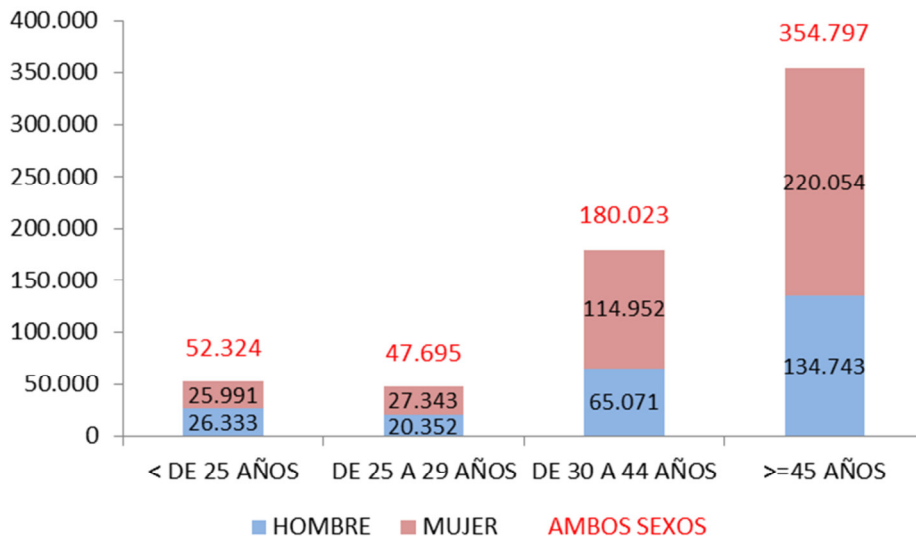
En cuanto a los diferentes sectores el paro se ha incrementado en el sector industrial (0'1% más) y en el sector de la construcción (2'9% más) respecto al mes anterior. Por otro lado, durante 2024 ha sido el sector agrícola donde más se ha reducido el paro, con un 18'4% menos.

Paro por sexo y edad Diciembre 2024

	Total		Menores de 25 años	
	Hombres	Mujeres	Hombres	Mujeres
Personas en paro				
España	1.029.156	1.531.562	97.582	88.219
Andalucía	246.499	388.340	26.333	25.991
Porcentaje por sexo sobre el total				
España	40,2%	59,8%	52,5%	47,5%
Andalucía	38,8%	61,2%	50,3%	49,7%
Variación mensual				
España	0,0%	-1,6%	-4,7%	-6,5%
Andalucía	-0,7%	-2,5%	-5,3%	-6,5%
Variación anual				
España	-5,6%	-5,3%	-3,4%	-5,0%
Andalucía	-9,2%	-8,3%	-9,4%	-10,2%

Fuente: Ministerio de Trabajo y Economía Social

Paro por grupos de edad en Andalucía Diciembre 2024



Fuente: Ministerio de Trabajo y Economía Social

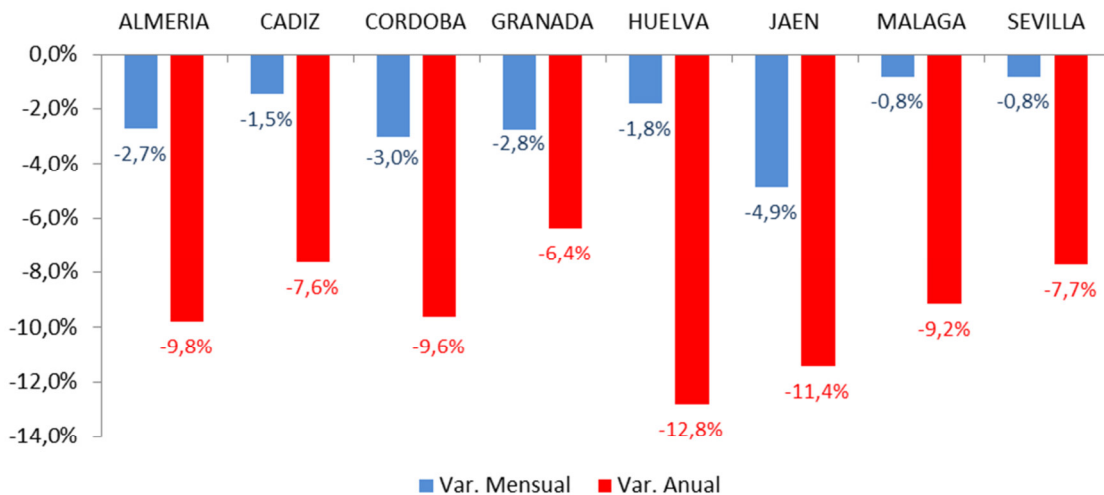
Personas paradas por sector económico en Andalucía Diciembre 2024

	Total	Porcentaje s/total	Var. Mensual	Var. Anual
Total	634.839	100,0%	-1,8%	-8,6%
Agricultura	34.699	5,5%	-3,3%	-18,4%
Industria	34.775	5,5%	0,1%	-8,5%
Construcción	57.696	9,1%	2,9%	-8,4%
Servicios	433.860	68,3%	-2,1%	-8,3%
Sin empleo anterior	73.809	11,6%	-3,3%	-5,6%

Fuente: Ministerio de Trabajo y Economía Social

Ha sido en la provincia de Jaén donde más se ha reducido el paro durante el último mes con un descenso del 4'9%, seguida de Córdoba con un 3% menos. Durante todo 2024 también ha sido Jaén la que presenta una mejor evolución, descendiendo la cifra de personas paradas en un 12'8%. En cambio, ha sido en Granada donde menos se ha reducido, con 6'4% menos que hace un año.

Variación del paro en Andalucía por provincias (%) Diciembre 2024



Fuente: Ministerio de Trabajo y Economía Social

La afiliación total a la seguridad social ha aumentado en Andalucía un 1% respecto a noviembre, alcanzando las 3.436.099 personas afiliadas, es decir, un 2'8% más que hace un año. A nivel nacional también se ha dado dicho aumento aunque en menor medida, con incrementos del 0'2% y del 2'4% respectivamente.

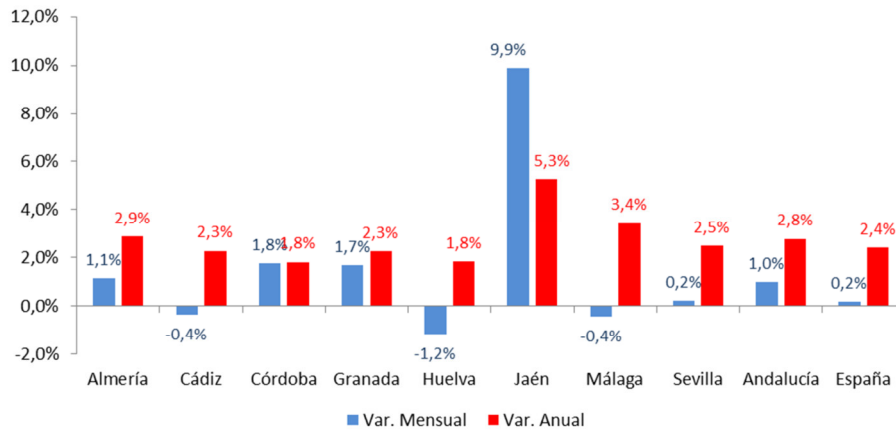
Este aumento anual se ha dado en todas las provincias, siendo mayor el aumento en Almería (2'9%), Málaga (3'4%) y Jaén (5'3%), mientras que es Córdoba y Huelva donde menos ha aumentado.

Evolución de la afiliación total media de cada mes

	Almería	Cádiz	Córdoba	Granada	Huelva	Jaén	Málaga	Sevilla	Andalucía	España
Personas afiliadas a la Seguridad Social										
Ene-23	322.311	387.987	307.380	353.614	217.663	248.916	658.657	785.778	3.282.305	20.081.224
Feb-23	322.594	391.635	304.609	353.112	232.257	233.724	662.337	789.079	3.289.347	20.170.142
Mar-23	322.653	397.986	304.226	355.781	248.808	233.422	674.980	796.148	3.334.005	20.376.552
Abr-23	324.247	408.648	304.831	358.115	265.556	232.898	690.346	801.863	3.386.504	20.614.989
May-23	322.361	414.099	306.142	358.955	259.201	233.264	699.961	800.395	3.394.379	20.815.399
Jun-23	314.048	418.529	303.199	356.094	232.501	232.584	704.868	794.435	3.356.258	20.869.940
Jul-23	306.508	428.147	301.115	356.211	219.170	233.378	710.913	788.671	3.344.113	20.891.885
Ago-23	303.472	428.714	299.261	353.808	218.283	232.785	708.594	781.809	3.326.726	20.706.500
Sep-23	305.924	416.203	300.552	353.922	214.574	231.443	703.438	792.509	3.318.566	20.724.796
Oct-23	316.439	409.087	303.229	355.575	215.717	232.379	698.968	799.555	3.330.950	20.817.657
Nov-23	325.326	404.733	308.754	357.173	214.173	239.641	693.225	808.147	3.351.172	20.806.074
Dic-23	328.765	404.353	312.330	362.352	211.126	257.236	690.563	809.953	3.376.676	20.836.010
Ene-24	326.970	398.557	308.172	358.679	214.054	248.153	679.862	798.605	3.333.052	20.604.761
Feb-24	328.886	401.528	306.841	358.807	234.778	235.059	684.115	801.365	3.351.378	20.708.382
Mar-24	331.175	407.633	306.399	361.765	254.157	234.039	696.970	807.179	3.399.317	20.901.967
Abr-24	332.019	415.088	306.810	364.134	264.517	233.959	709.974	814.183	3.440.682	21.101.505
May-24	328.982	422.069	308.863	365.085	260.891	234.777	721.737	816.427	3.458.831	21.321.794
Jun-24	319.768	426.979	305.899	362.605	235.722	234.651	729.383	812.659	3.427.666	21.392.889
Jul-24	313.885	436.604	303.771	362.824	222.051	234.707	735.193	806.802	3.415.837	21.383.106
Ago-24	310.523	437.219	301.588	360.725	220.726	234.126	733.729	800.968	3.399.604	21.189.402
Sep-24	312.071	423.171	302.172	359.991	217.165	232.756	726.796	812.868	3.386.991	21.198.206
Oct-24	324.502	418.625	306.266	362.004	220.259	234.309	725.181	822.543	3.413.687	21.332.513
Nov-24	334.354	415.040	312.524	364.420	217.552	246.445	717.348	828.416	3.436.099	21.302.463
Dic-24	338.183	413.557	318.004	370.535	215.019	270.803	714.245	830.103	3.470.447	21.337.962

Fuente: TGSS

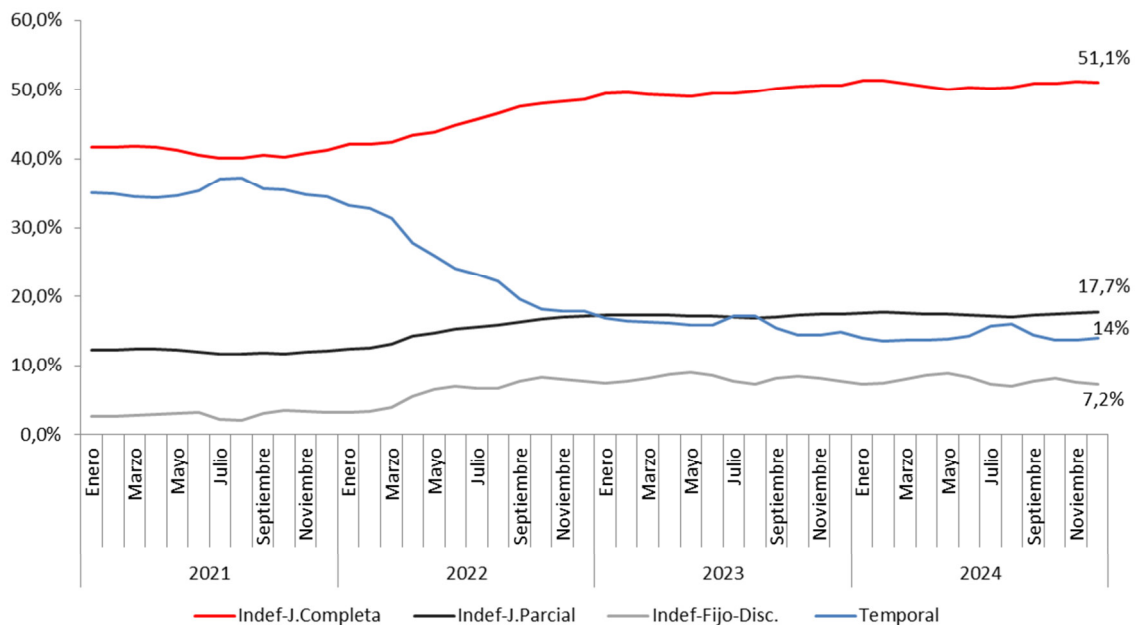
Variación de la afiliación total media de cada mes Diciembre 2024



Fuente: TGSS

Por otro lado, en el régimen general el peso de la contratación indefinida a jornada completa y a jornada parcial se han mantenido constantes respecto al mes anterior, mientras que la afiliación fija-discontinua se ha reducido hasta suponer el 7'2% del total (0'4 puntos menos) y la temporal se ha incrementado en 0'3 puntos hasta el 14%.

Evolución de la afiliación al régimen general por tipo de contrato en Andalucía (porcentaje sobre el total)



Fuente: TGSS

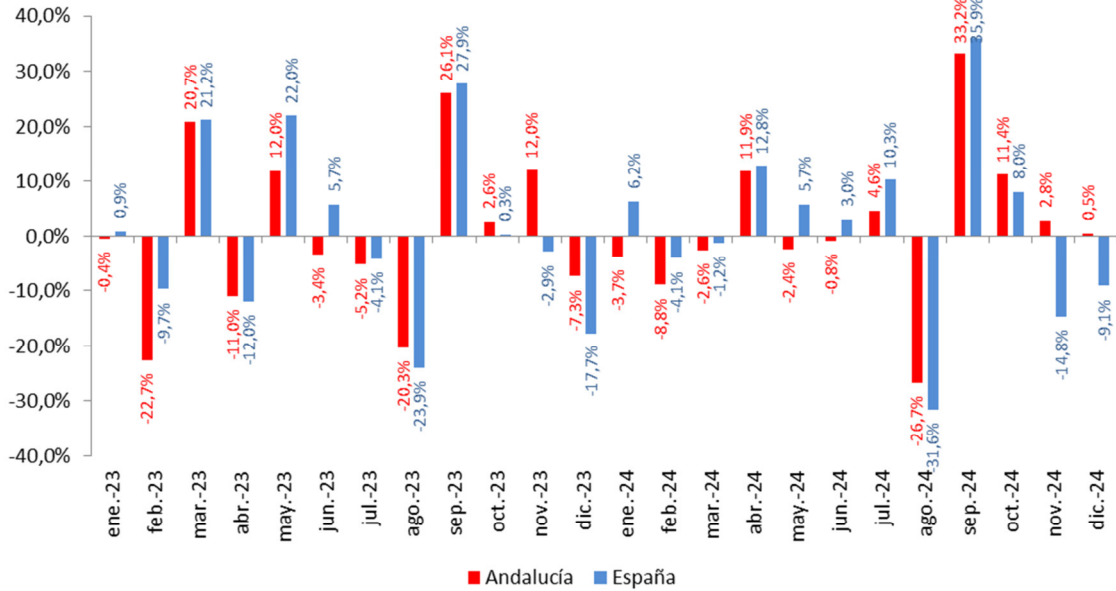
El total de contratos firmados en Andalucía durante diciembre ha sido 307.976, lo que supone un leve aumento respecto a noviembre del 0'5%. Este leve aumento ha sido impulsado por la contratación temporal, la cual ha crecido en un 6'6%, mientras que los contrato indefinidos firmados en el último mes han caído en un 7'4%. Ello ha dado lugar a un descenso del porcentaje de contratación indefinida de 3'4 puntos hasta el 40%.

Evolución de la contratación por tipo de contrato

	Andalucía				España			
	Total	Indefinidos	Temporales	% indefinidos	Total	Indefinidos	Temporales	% indefinidos
Ene-23	310.024	136.178	173.846	43,92%	1.200.749	530.306	670.443	44,16%
Feb-23	239.639	104.871	134.768	43,76%	1.084.802	493.200	591.602	45,46%
Mar-23	289.315	134.626	154.689	46,53%	1.315.095	615.674	699.421	46,82%
Abr-23	257.453	110.532	146.921	42,93%	1.157.316	530.537	626.779	45,84%
May-23	288.309	112.612	175.697	39,06%	1.412.061	624.853	787.208	44,25%
Jun-23	278.643	108.969	169.674	39,11%	1.492.803	631.810	860.993	42,32%
Jul-23	264.122	98.353	165.769	37,24%	1.431.383	566.440	864.943	39,57%
Ago-23	210.507	77.865	132.642	36,99%	1.088.831	418.927	669.904	38,47%
Sep-23	265.470	114.481	150.989	43,12%	1.392.205	623.439	768.766	44,78%
Oct-23	272.400	115.985	156.415	42,58%	1.396.514	608.769	787.745	43,59%
Nov-23	305.084	126.454	178.630	41,45%	1.356.293	562.466	793.827	41,47%
Dic-23	282.839	109.365	173.474	38,67%	1.116.153	414.562	701.591	37,14%
Ene-24	272.291	117.155	155.136	43,03%	1.185.600	506.622	678.978	42,73%
Feb-24	248.225	119.625	128.600	48,19%	1.137.407	523.445	613.962	46,02%
Mar-24	241.799	111.417	130.382	46,08%	1.123.488	504.893	618.595	44,94%
Abr-24	270.521	117.198	153.323	43,32%	1.267.440	559.254	708.186	44,12%
May-24	264.042	105.964	158.078	40,13%	1.339.653	576.080	763.573	43,00%
Jun-24	261.886	102.402	159.484	39,10%	1.379.963	567.885	812.078	41,15%
Jul-24	273.810	101.244	172.566	36,98%	1.521.516	589.007	932.509	38,71%
Ago-24	200.839	74.070	126.769	36,88%	1.040.159	389.735	650.424	37,47%
Sep-24	267.616	114.916	152.700	42,94%	1.413.683	619.333	794.350	43,81%
Oct-24	298.096	130.249	167.847	43,69%	1.527.007	664.195	862.812	43,50%
Nov-24	306.386	133.037	173.349	43,42%	1.301.482	544.519	756.963	41,84%
Dic-24	307.976	123.160	184.816	39,99%	1.182.706	437.024	745.682	36,95%

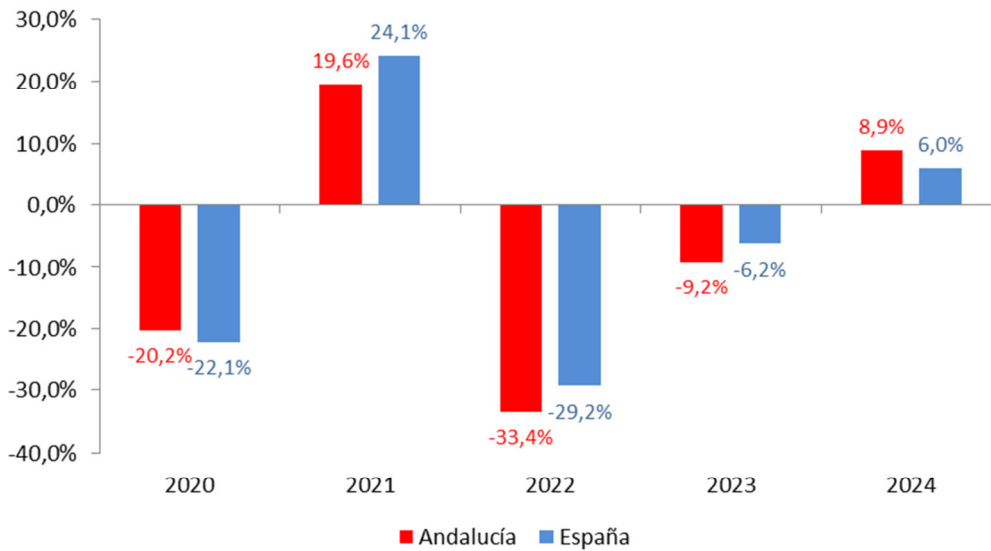
Fuente: Ministerio de Trabajo y Economía Social

Evolución de la variación mensual en la contratación total



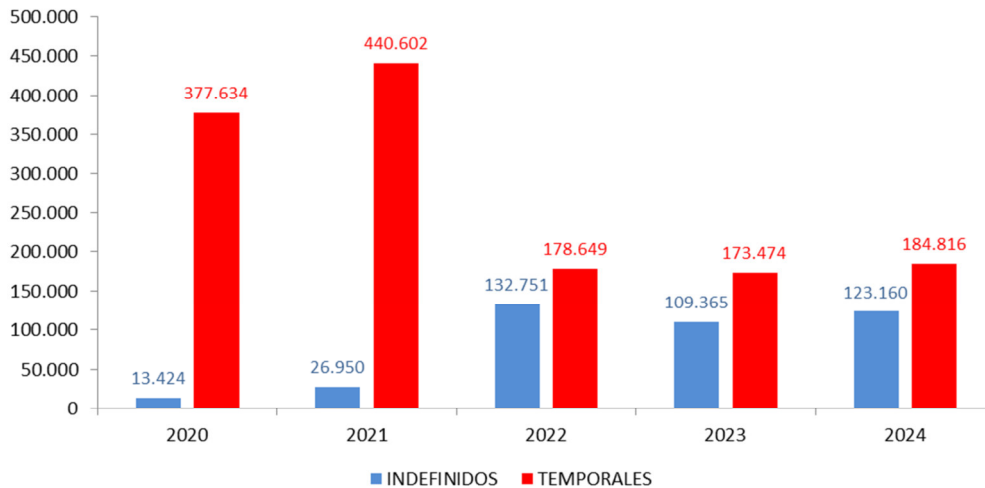
Fuente: Ministerio de Trabajo y Economía Social

Variación anual de la contratación total en los meses de diciembre



Fuente: Ministerio de Trabajo y Economía Social

Evolución de la contratación en los meses de diciembre por tipo de contrato Andalucía



Fuente: Ministerio de Trabajo y Economía Social

El menor peso de la contratación indefinida se ha dado tanto entre mujeres como entre hombres, aunque la diferencia respecto a noviembre es mayor en estos últimos. A pesar de ello sigue habiendo una diferencia de 10 puntos entre ambos porcentaje de contratación indefinida.

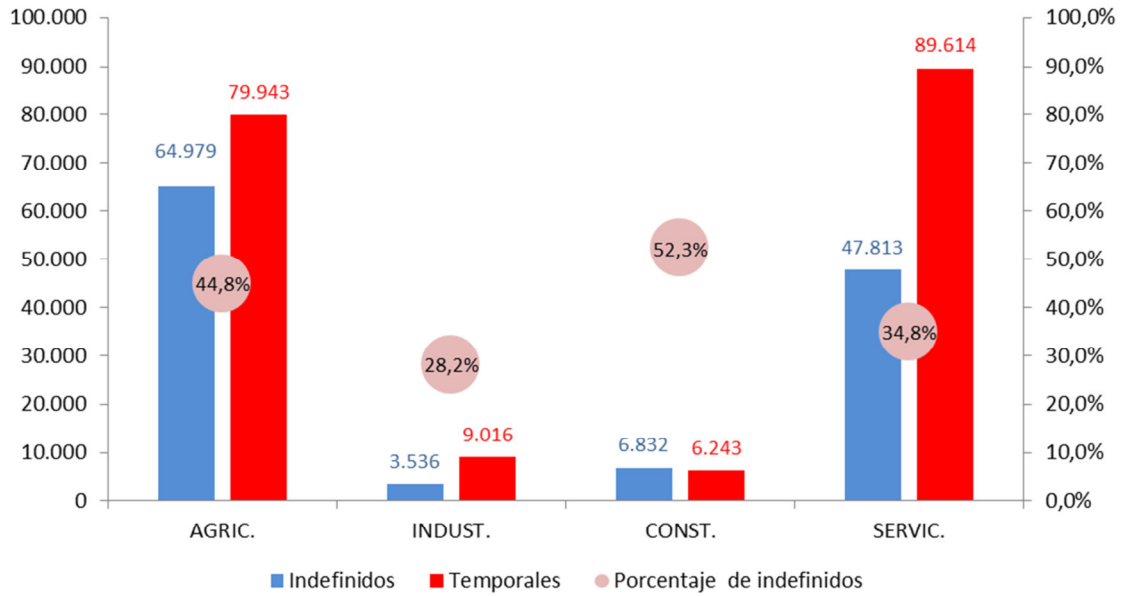
La contratación solo se ha incrementado en el sector agrícola, aumentando con más fuerza la contratación temporal. En el resto de sectores ha caído la contratación, siendo la caída de los contratos indefinidos de mayor intensidad que entre los temporales.

Contratación en diciembre de 2024 por sexo y edad Andalucía

	Total	Edad		
		< 25	25-44	>=45
Nº de contratos				
Hombres	189.416	38.058	91.483	59.875
Mujeres	118.560	23.055	56.378	39.127
Porcentaje sobre el total de cada sexo				
Hombres	100,0%	20,1%	48,3%	31,6%
Mujeres	100,0%	19,4%	47,6%	33,0%
Porcentaje de indefinidos				
Hombres	43,8%	42,2%	45,3%	42,6%
Mujeres	33,9%	34,9%	35,8%	30,7%

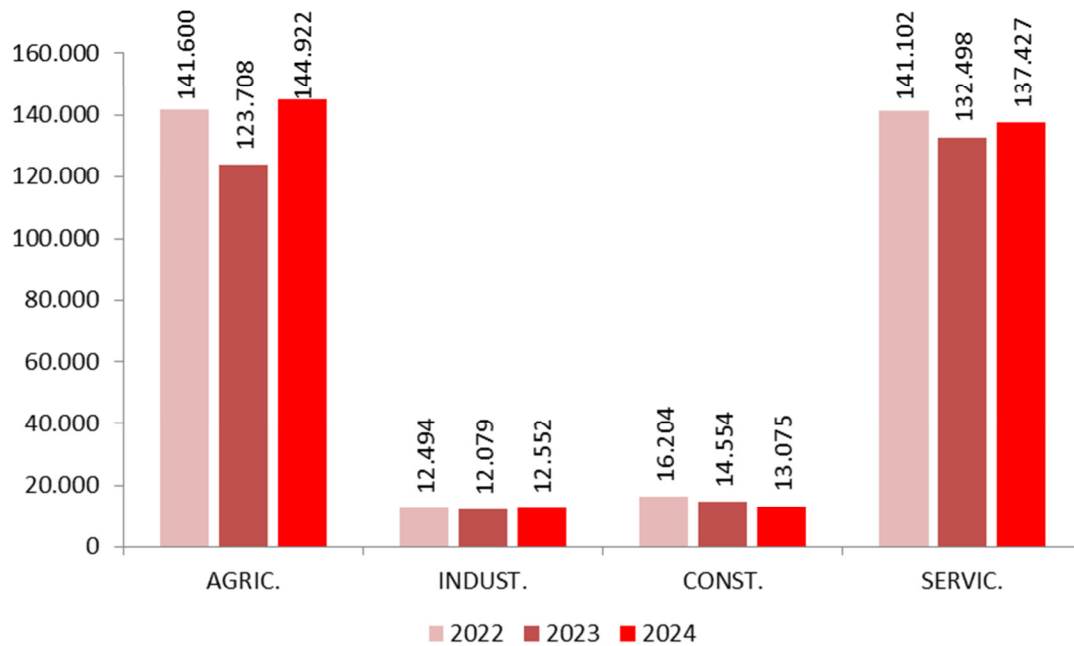
Fuente: Ministerio de Trabajo y Economía Social

Contratación por sectores según tipo de contratos
Andalucía, diciembre 2024



Fuente: Ministerio de Trabajo y Economía Social

Contratación total por sectores en los meses de diciembre
Andalucía

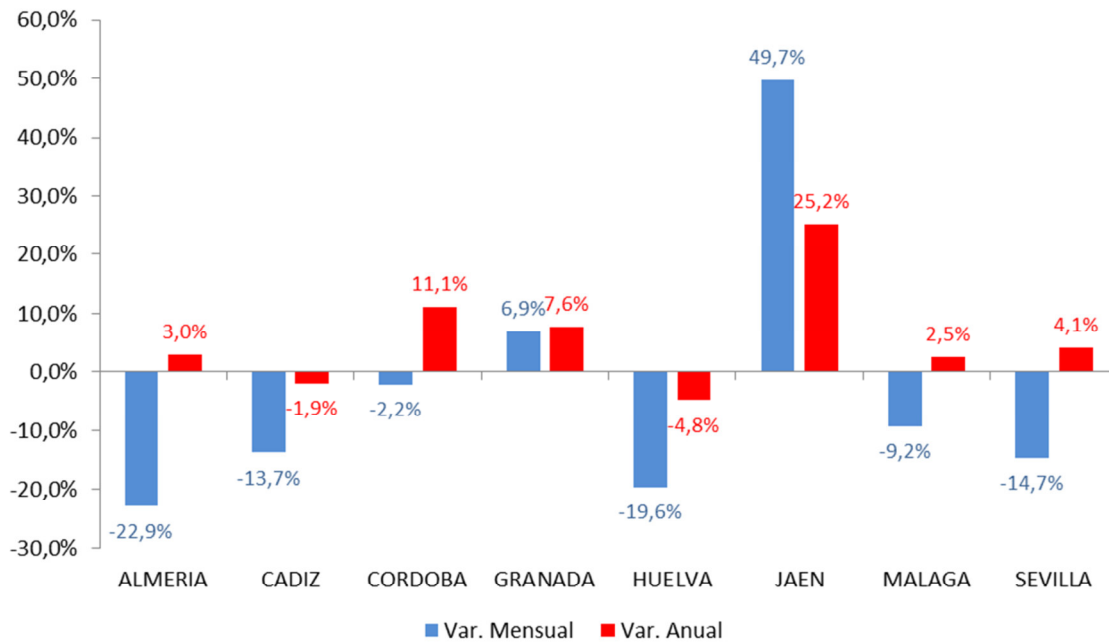


Fuente: Ministerio de Trabajo y Economía Social

La contratación se ha impulsado una vez más exclusivamente por el sector agrícola y, en esta ocasión, principalmente en la provincia de Jaén por el inicio de la recogida de la aceituna, con un aumento mensual del 49'7%.

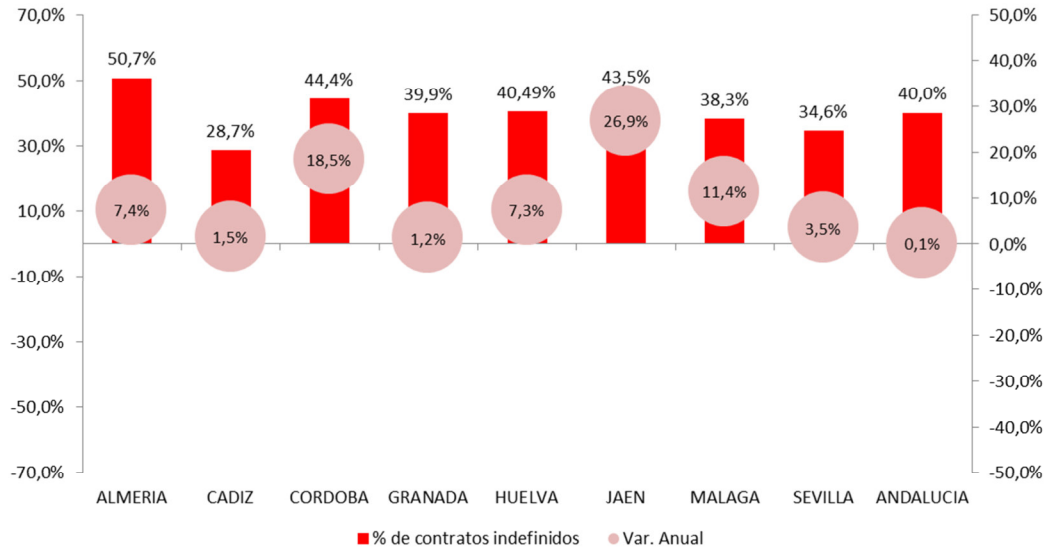
En cuanto a la contratación indefinida, esta se ha incrementado en el último año en todas las provincias aunque importante diferencias. Mientras que en Sevilla apenas ha crecido un 0'1%, en Jaén lo ha hecho un 26'9%.

**Variación de la contratación total por provincias
Diciembre 2024**



Fuente: Ministerio de Trabajo y Economía Social

**Contratación indefinida en Andalucía por provincias
Diciembre 2024**



Fuente: Ministerio de Trabajo y Economía Social