

Índice de Precios de Consumo, Diciembre 2025

Andalucía

Fuente: INE

El último mes del año presenta un encarecimiento de los precios del 0'3% respecto al mes anterior, de esta forma el año se cierra con un incremento anual de los precios del 2'8% en la comunidad andaluza. Estas variaciones han sido del 0'3% y del 2'9% en la media nacional.

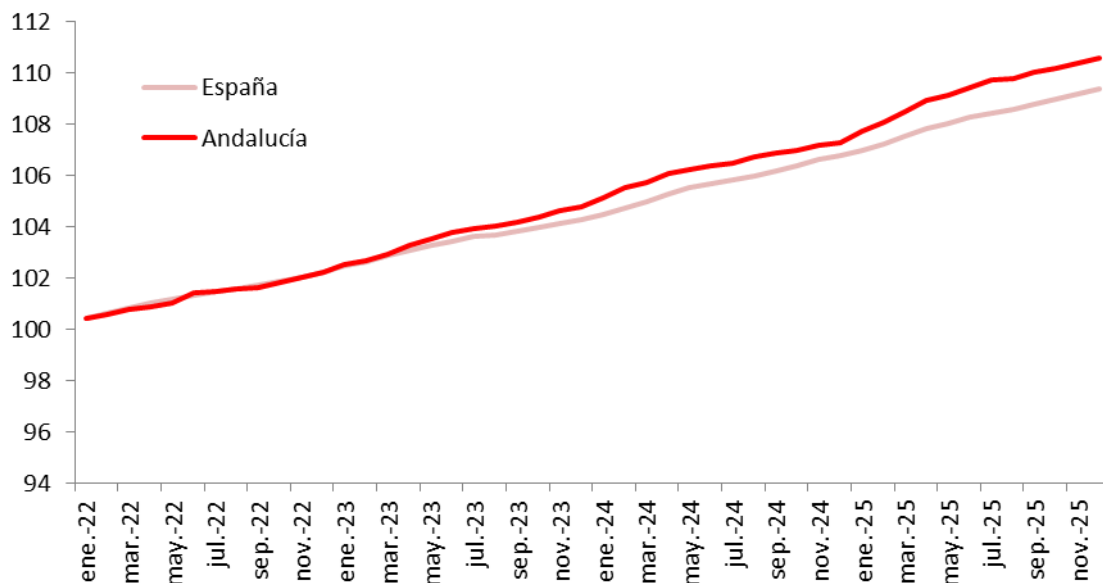
Por otro lado, el índice subyacente, el cual no incluye los alimentos sin elaboración ni los productos energéticos, ha cerrado el año con una variación anual del 2'5% en Andalucía y del 2'6% de media nacional. Con una variación mensual una décima superior al índice general, encareciéndose un 0'4% en ambos casos. Dicha diferencia se debe al descenso mensual de los precios entre los alimentos sin elaboración del 0'2%.

A pesar de dicho descenso mensual, durante 2025 los alimentos sin elaboración presentan un encarecimiento del 6'1%, mientras que los alimentos elaborados han aumentado un 0'3%. Entre los primeros destacan alimentos como los huevos o la carne de vacuno, los cuales se han encarecido un 31'4% y un 18'6% durante este año.

En cuanto a los productos energéticos, estos cierran el año con un aumento anual de los precios del 3'5%, un encarecimiento impulsado por el mayor precio de la electricidad. Por otro lado la vivienda en alquiler cierra el año con una variación mensual del 0'2% y un encarecimiento anual del 3'1%.

Por último, también cabe destacar el comportamiento entre los precios de los diferentes servicios (aumento del 3'6% anual), especialmente impulsado por los seguros, los cuales se han encarecido un 8'8% en el último año y un 27% en los último tres años. Entre ellos destacan los seguros de sanidad privada y los seguros de los vehículos a motor, con encarecimientos anuales del 10'4% y del 8'8% a nivel nacional.

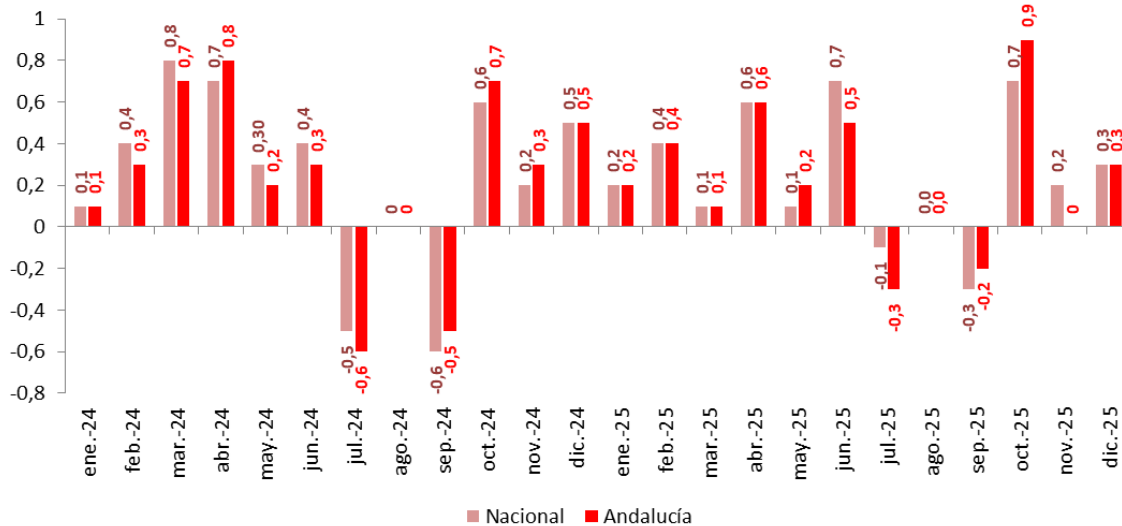
Índice del precio de alquiler de vivienda



Fuente: IPC, INE

- El índice general aumenta un 0'3% en Andalucía y en la media nacional.

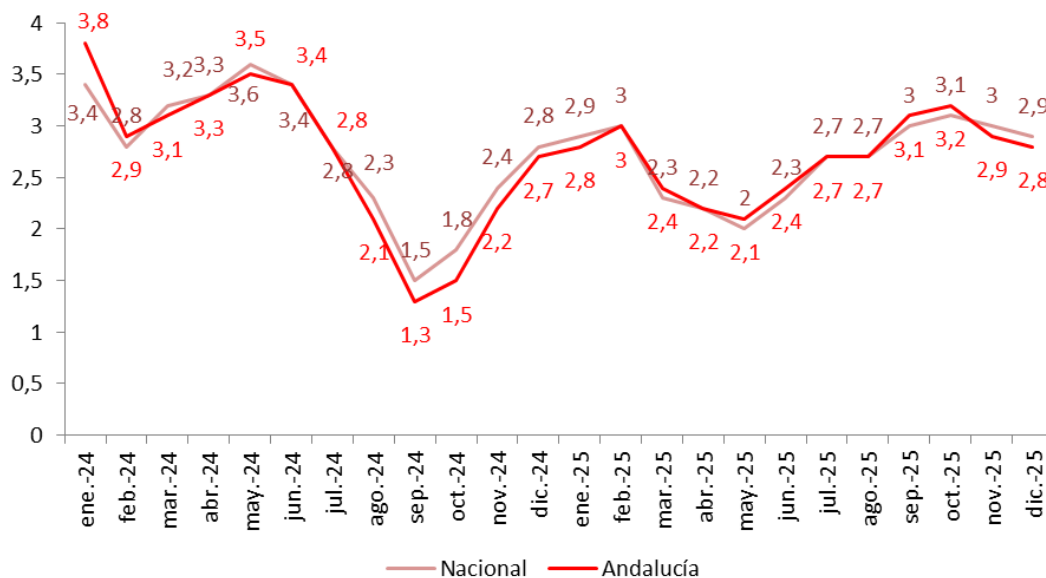
Variación mensual del IPC (%)



Fuente: IPC, INE

- Durante 2025 los precios se han encarecido un 2'8% en la comunidad andaluza.

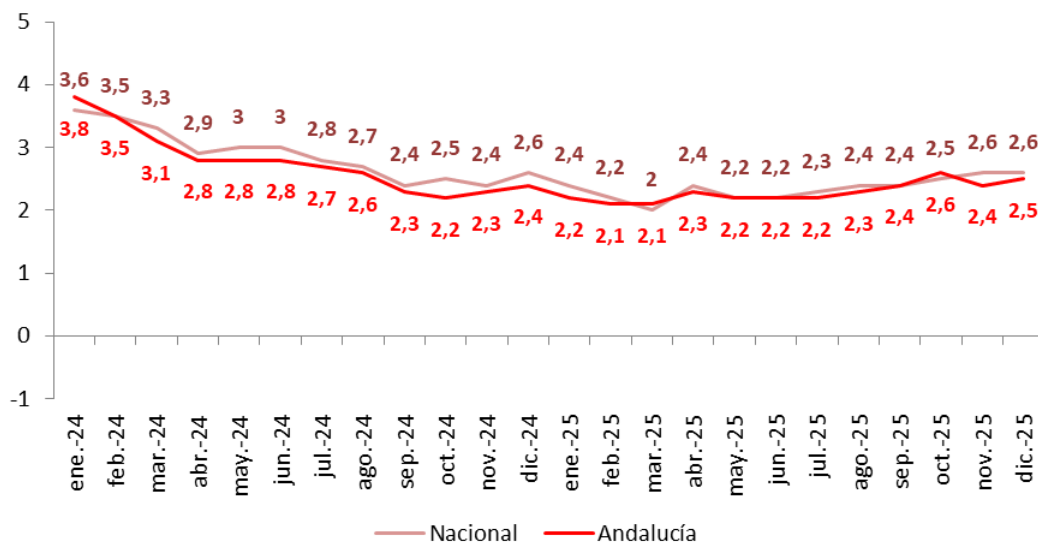
Variación anual del IPC (%)



Fuente: IPC, INE

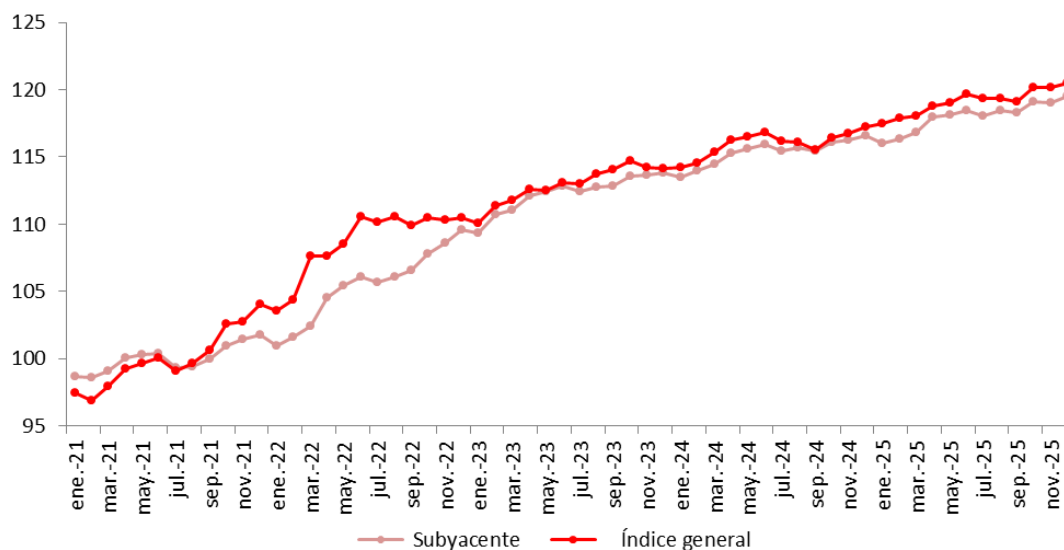
- La variación mensual del índice subyacente ha sido de 0'4%, cerrando el año con una variación anual del 2'5%.

Variación anual del IPC subyacente (%)



Fuente: IPC, INE

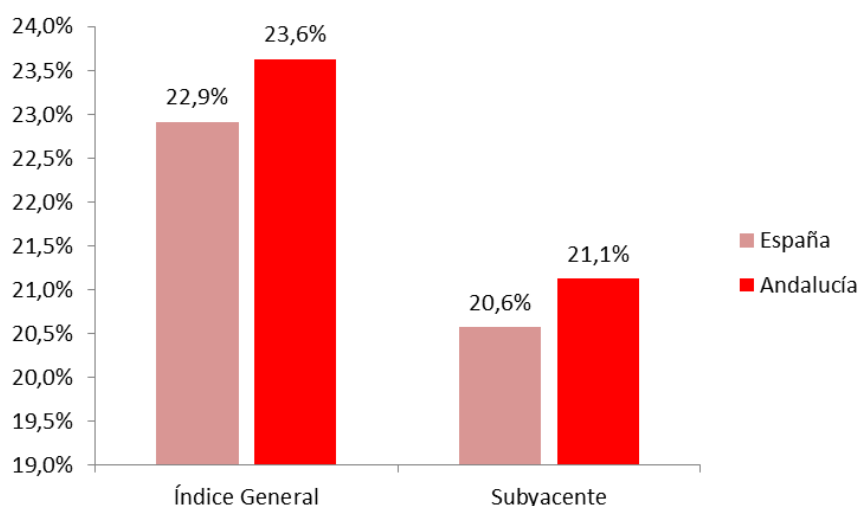
Evolución del Índice de Precios de Consumo en Andalucía Índice General y subyacente



Fuente: IPC, INE

- El incremento de precios desde enero de 2021 ha sido de un 23'6% en la comunidad andaluza frente a la media del 22'9%.

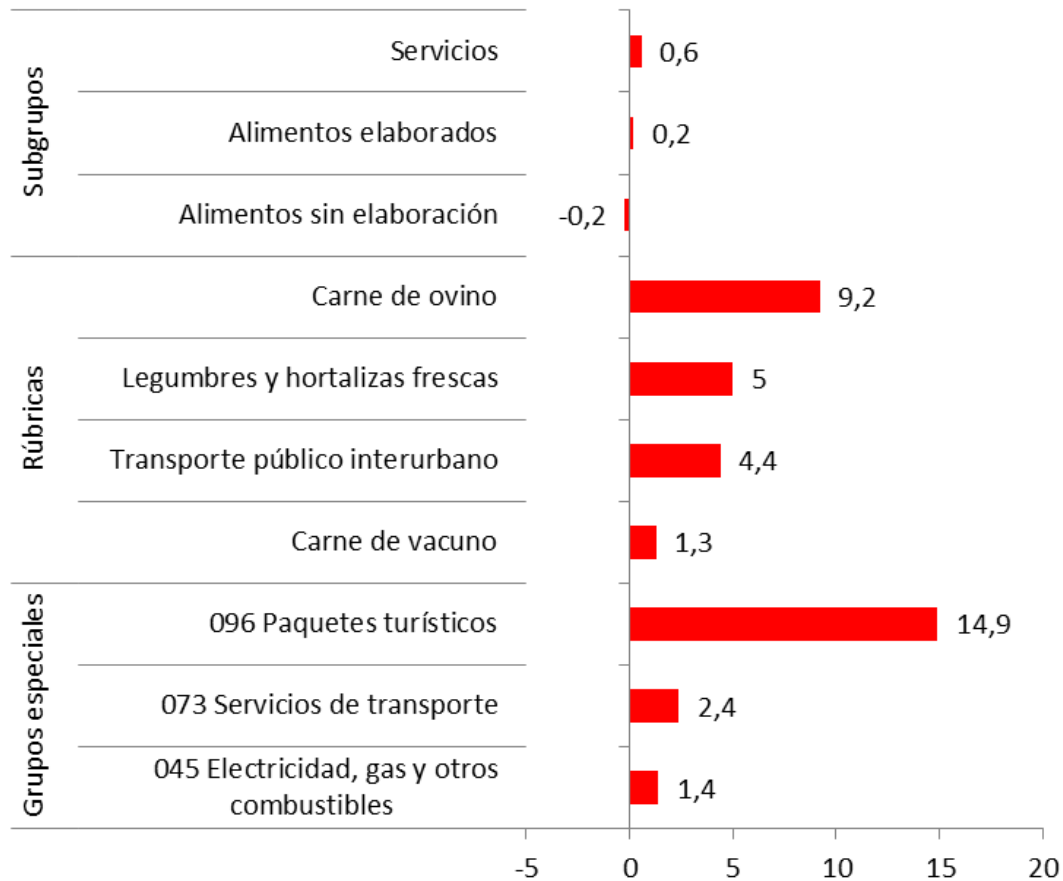
Variación acumulada de los precios respecto a enero de 2021 Índice General y Subyacente



Fuente: IPC, INE

- En cuanto a los diferentes productos, destacan los aumentos de los paquetes turísticos (14'9%) y la carne de ovino (9'2%).

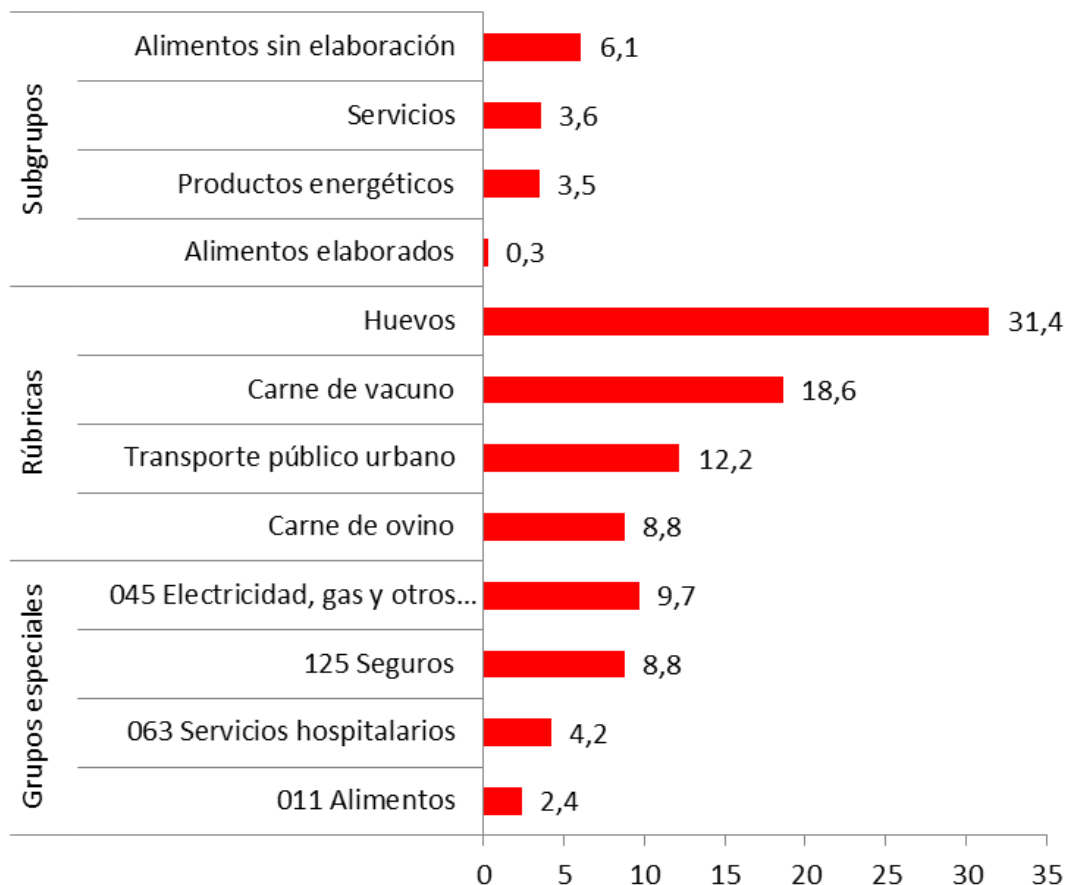
Variación mensual IPC según clasificaciones en Andalucía (%)
Diciembre 2025



Fuente: IPC, INE

- Los huevos se han encarecido un 31'4% durante 2025, mientras que la carne de vacuno lo ha hecho en un 18'6%.

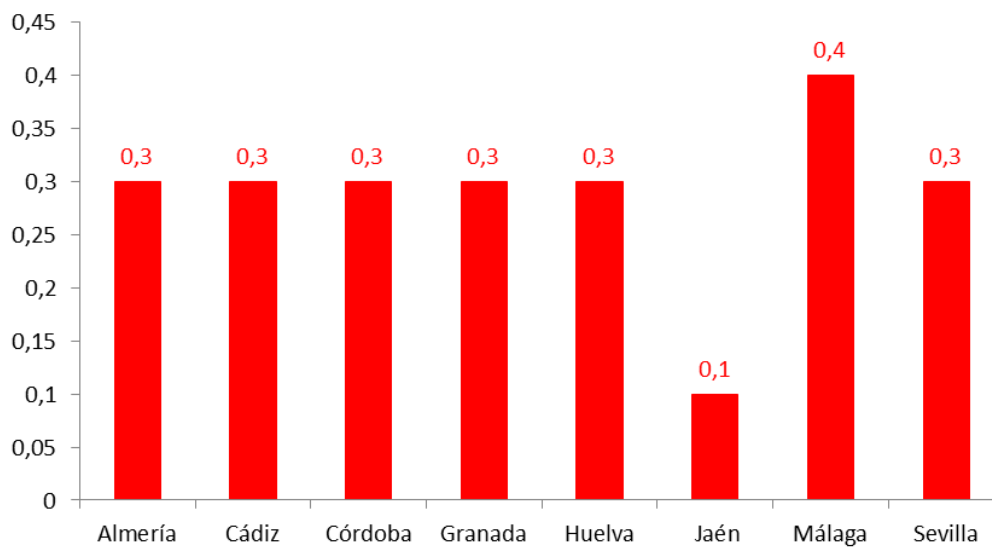
Variación anual IPC según clasificaciones en Andalucía (%)
Diciembre 2025



Fuente: IPC, INE

- El IPC presenta diferencias entre las ocho provincias, dándose tanto aumentos como descensos del índice general, destacando Málaga.

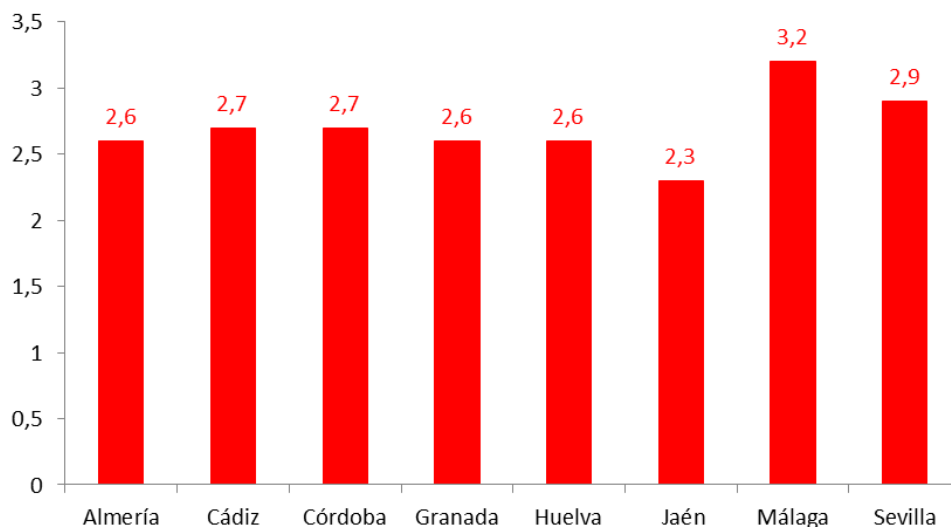
Variación mensual del IPC por provincias (%)
Diciembre 2025



Fuente: IPC, INE

- La provincia de Málaga sigue presentando una variación anual superior al resto, con un incremento del 3'2%, seguida de Sevilla con un 2'9%.

Variación anual del IPC por provincias (%)
Diciembre 2025



Fuente: IPC, INE