

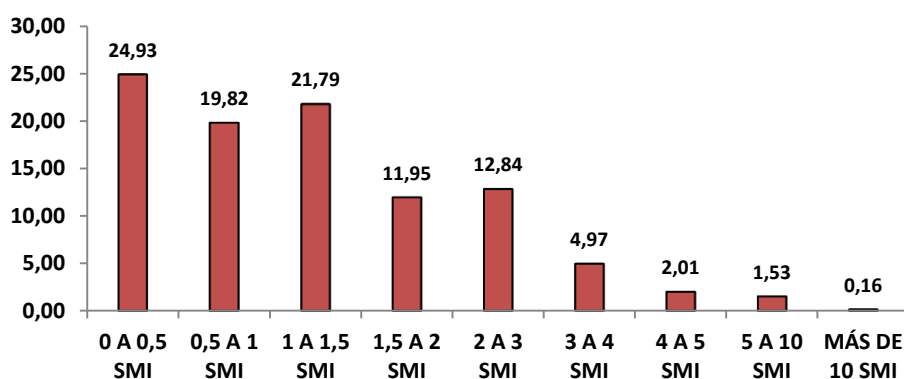
INFORME DE RENTAS SALARIALES Y DESIGUALDAD EN LA PROVINCIA DE SEVILLA 2024¹

1.- Población asalariada en Sevilla, nivel salarial en 2024 y comparativa con el año anterior por tramos salariales.*

TRAMOS SALARIALES (SMI)	POBLACIÓN ASALARIADA 2024	% SOBRE EL TOTAL	COMPARATIVA RESPECTO A 2023	POBLACIÓN ASALARIADA 2023
0 A 0,5 SMI	220.222	24,93	4.081	216.141
0,5 A 1 SMI	175.134	19,82	7.180	167.954
1 A 1,5 SMI	192.483	21,79	7.332	185.151
1,5 A 2 SMI	105.581	11,95	2.234	103.347
2 A 3 SMI	113.442	12,84	2.650	110.792
3 A 4 SMI	43.913	4,97	-845	44.758
4 A 5 SMI	17.752	2,01	-416	18.168
5 A 10 SMI	13.515	1,53	-4.653	18.168
MÁS DE 10 SMI	1.411	0,16	43	1.368
TOTAL	883.453	100,00	17.606	865.847

Porcentaje de personas asalariadas por tramos del SMI en Sevilla 2024.

Fuente: AEAT. *Elaboración propia.*

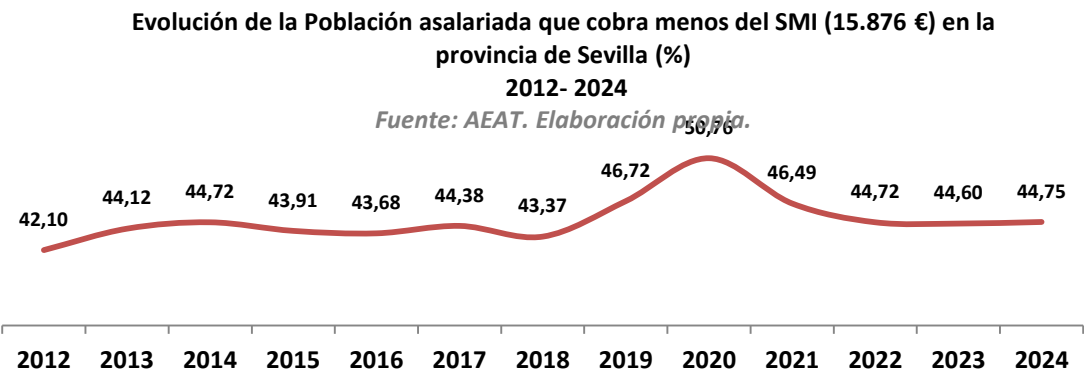


* **SMI 2024: 15.876 €/ Anuales (1.134 €/mensuales/14 pagas). Salario bruto.**

2.- Evolución de la población trabajadora que cobra menos o igual al SMI (2012-2024).

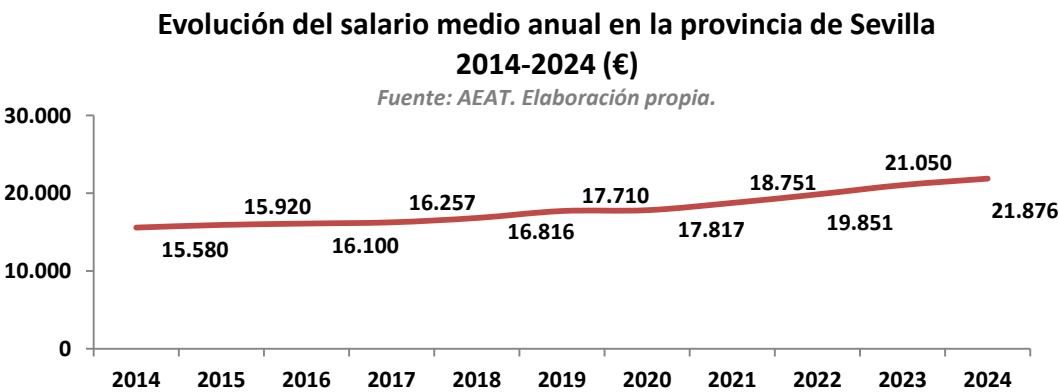
El porcentaje de personas asalariadas que ingresan menos del SMI al año en Sevilla se ha situado en el 44’8%, aumentando en dos décimas respecto a 2023.

2012	2013	2014	2015	2017	2018	2019	2020	2021	2022	2023	2024
42,10%	44,12%	44,72%	43,91%	44,38%	43,37%	46,72%	50,76%	46,49%	44,72%	44,60%	44,75%



3.- Evolución del salario medio anual en Sevilla 2010- 2024.

El ingreso salarial medio en la provincia de Sevilla ha aumentado un 3’9% respecto a 2023, situándose en los 21.876€ brutos al año (1.562,57 € mensuales/14 pagas). A pesar de ser la cifra más alta de las ocho provincias andaluzas, presenta una brecha del 14’1% respecto a la media nacional.

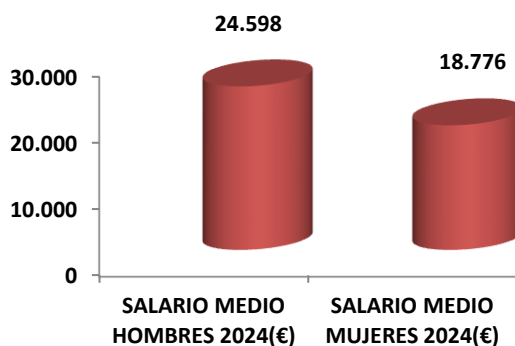


Este aumento, aunque levemente, ha sido superior entre las mujeres, reduciéndose la brecha entre ambos sexos en 0'1 puntos, a pesar de ello los ingresos medios de las mujeres en Sevilla tendrían que incrementarse un 31% para igualarse al de los hombres.

4.- Salario medio anual por sexo y brecha salarial en Sevilla 2024.

Comparativa salario medio hombres- mujeres en Sevilla 2024 (euros)

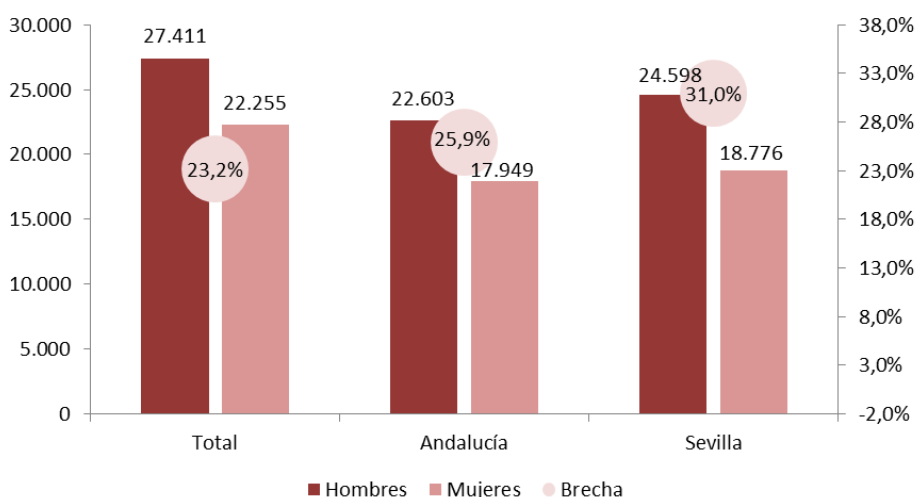
Fuente: AEAT. Elaboración propia.



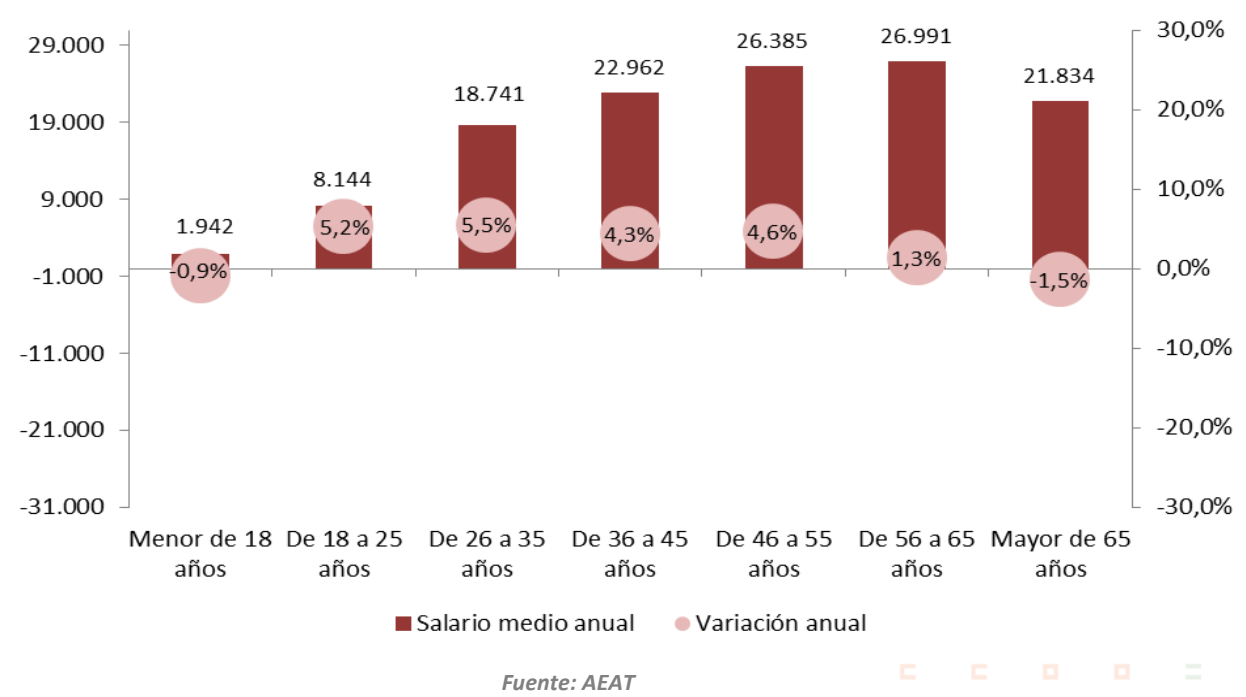
BRECHA SALARIAL 2024	31,01%
----------------------	--------

Comparativa brecha salarial con respecto al total del Estado y a Andalucía 2024

Fuente: AEAT



5.- Salario medio anual por grupo de edad en Sevilla 2024.



6.- Comparativa de salarios medios por edad en Sevilla respecto al conjunto del Estado. 2024.

	TOTAL ESTADO	SEVILLA	BRECHA €/ AÑO
18- 25 AÑOS	9.602	8.144	1.458
26-35 AÑOS	21.506	18.741	2.765
36- 45 AÑOS	26.573	22.962	3.611
46-55 AÑOS	30.252	26.385	3.867
56 A 65 AÑOS	29.865	26.991	2.874
MÁS DE 65 AÑOS	23.527	21.834	1.693
TOTAL	24.962	21.876	3.086



Sevilla

7.- Porcentaje de personas asalariadas que ganó de media igual o menos que el SMI.
Comparativa con el Estado y Andalucía. 2024.

	TOTAL ESTADO	ANDALUCÍA	SEVILLA
2021	38,80	49,10	46,50
2022	36,50	47,00	44,70
2023	36,90	46,90	44,60
2024	37,01	46,92	44,75

SMI 2024: 15.876 / Anuales brutos (1.134 €/mensuales/14 pagas)

8.- Comparativa de salarios medios con respecto al total del Estado por sector de actividad y brecha salarial.

SECTOR	SALARIO MEDIO TOTAL 2024 SEVILLA (€)	SALARIO MEDIO TOTAL 2024 ESTADO (€)	BRECHA SALARIAL (€)
Agricultura, ganadería y pesca	8.400	11.425	-3.025
Industria extractiva, energía y agua	36.859	33.997	2.862
Industria Manufacturera	26.281	29.354	-3.073
Construcción y actividad inmobiliaria	20.659	23.408	-2.749
Comercio, reparaciones y transporte	19.910	23.250	-3.340
Información y comunicaciones	31.048	38.548	-7.500
Entidades financieras y aseguradoras	42.251	50.614	-8.363
Servicios a las empresas	18.990	22.660	-3.670
Servicios Sociales	28.026	30.227	-2.201
Otros servicios personales y de ocio	13.308	14.277	-969
TOTAL	21.876	24.962	-3.086



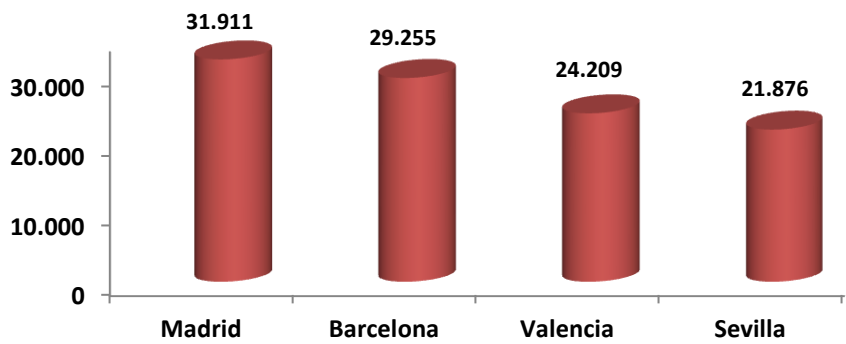
Sevilla

9.- Comparativa salarios medios con provincias más pobladas en el Estado (Madrid, Barcelona y Valencia).

PROVINCIA	SALARIO MEDIO ANUAL 2024	SALARIO MEDIO MENSUAL 2024	DIFERENCIA SALARIO MENSUAL RESPECTO A SEVILLA	% BRECHA SALARIAL
Madrid	31.911	2.280	717	45,87
Barcelona	29.255	2.090	527	33,72
Valencia	24.209	1.730	167	10,68
Sevilla	21.876	1.563		

Comparativa salario medio mensual con otras ciudades del Estado 2024 (€)

Fuente: AEAT. Elaboración propia.



RENTA MEDIA ANUAL POR HABITANTE POR BARRIOS EN LA CIUDAD DE SEVILLA

Fuente: Indicadores urbanos. Edición 2025

Por barrios, la ciudad de Sevilla presenta las rentas más bajas de todo el Estado. La zona de Los Pajaritos y Amate, presentó la renta más baja, con 7.311 euros, seguida de Polígono Sur, con 7.422. Además de estas zonas, entre los 10 barrios más pobres se encuentran en el puesto sexto el barrio de Torreblanca, con 8.874 euros, y en el séptimo el barrio de La Juncal- Híspalis y Avda. de la Paz, con 9.085 euros.



Sevilla

Barrios más pobres de Sevilla	RENTA MEDIA ANUAL POR HABITANTE (€)
La Juncal- Híspalis- Barriada de la Paz	9.085 €
Torreblanca	8.874 €
polígono Sur	7.422 €
Los Pajaritos- Amate	7.311 €

Fuente: INE. Indicadores urbanos. Edición 2025. Elaboración propia.

DIFERENCIA CON RESPECTO A LA RENTA MEDIA ANUEL EN LA PROVINCIA DE SEVILLA

Barrios más pobres de Sevilla	RENTA MEDIA ANUAL POR HABITANTE (€)	DIFERENCIA RESPECTO AL SALARIO MEDIO DE LA PROVINCIA DE SEVILLA (€)
La Juncal- Híspalis- Barriada de la Paz	9.085 €	12.791 €
Torreblanca	8.874 €	13.002 €
polígono Sur	7.422 €	14.454 €
Los Pajaritos- Amate	7.311 €	14.565 €

Fuente: INE. Indicadores urbanos. Edición 2025. Elaboración propia.

¹ Fuente: Datos extraídos de la AEAT para el territorio fiscal común (excluye País Vasco y Navarra).
Últimos datos disponibles al cierre del ejercicio 2024.