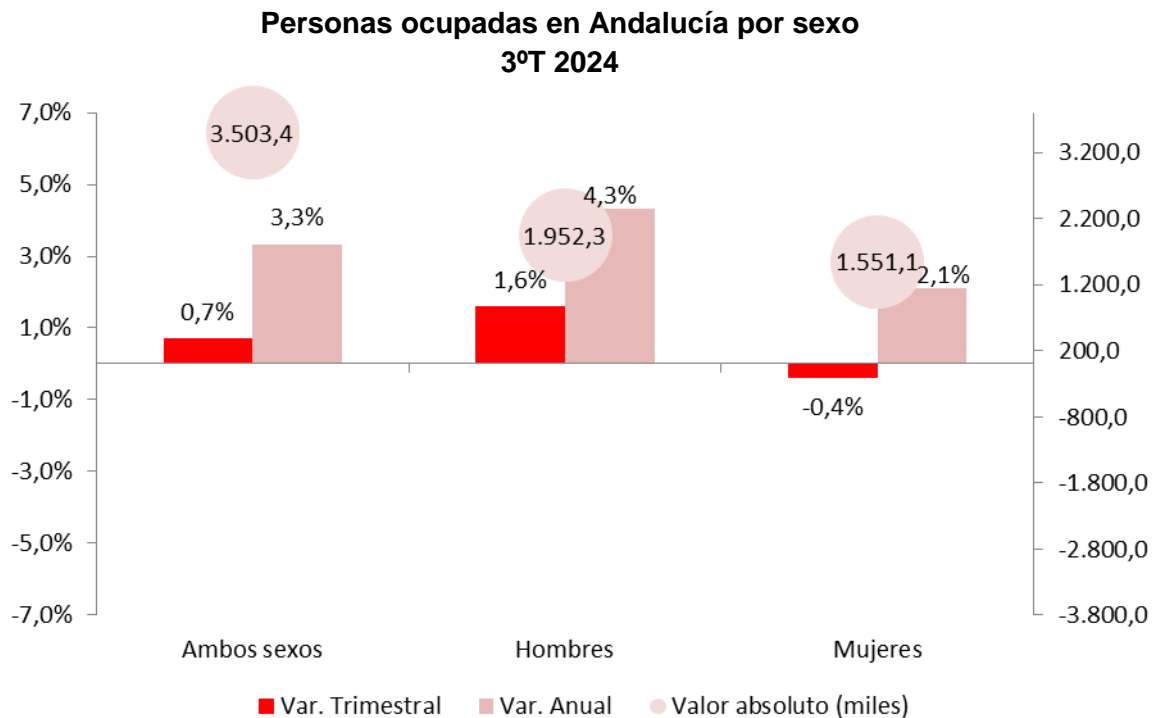


Encuesta de Población Activa en Andalucía 3º Trimestre de 2024

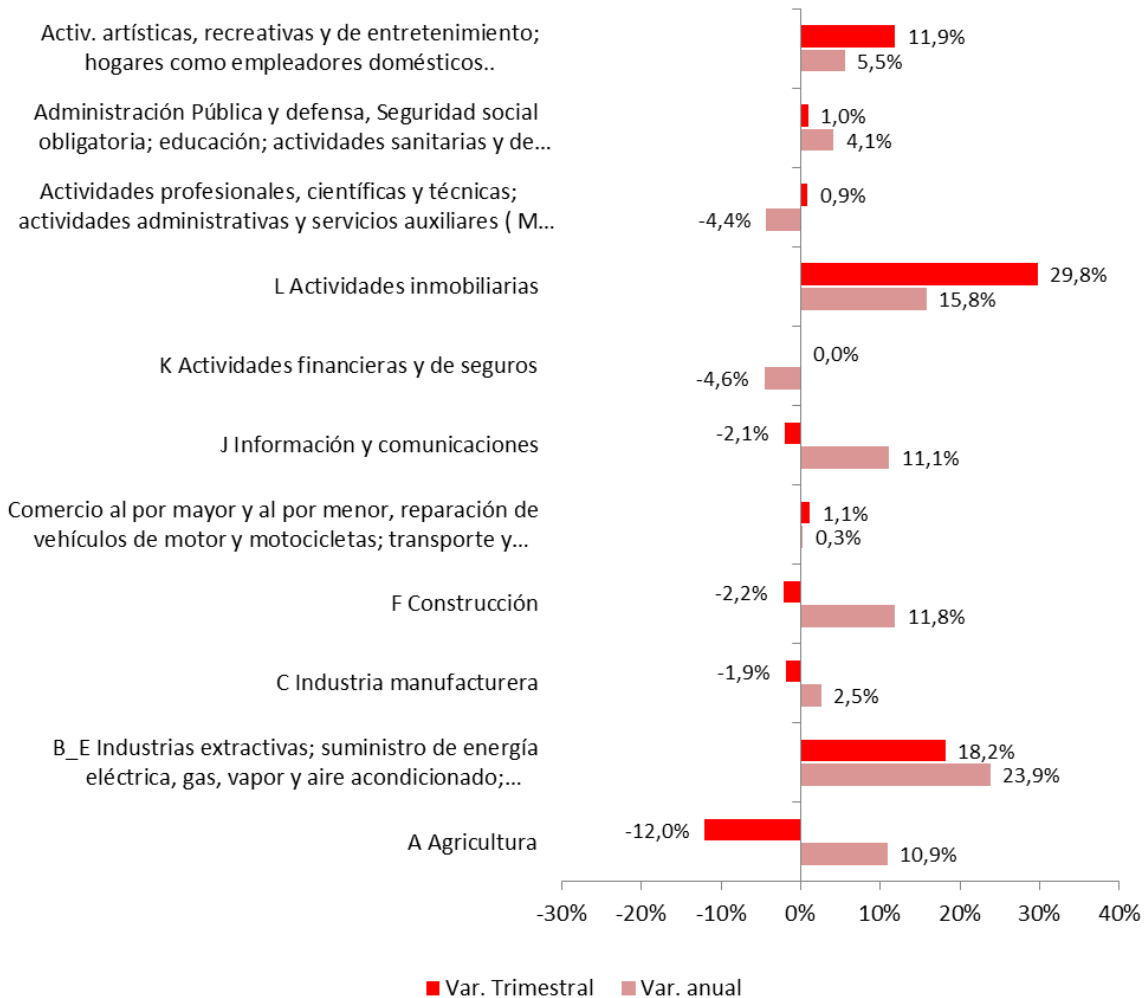
- La cifra de personas ocupadas en Andalucía ha aumentado en el tercer trimestre un 3'3% respecto al mismo periodo de 2023 hasta superar los 3'5 millones de ocupación. Aunque leve, también se ha dado un incremento respecto al trimestre anterior (0'7%), a pesar de que durante los terceros trimestres del año se suelen dar descensos trimestrales. Este aumento anual de la ocupación se ha dado tanto entre hombres como entre mujeres, aunque entre los primeros se ha dado con más fuerza.



Fuente: elaboración propia a partir de microdatos de la EPA

- Respecto a los sectores de la economía andaluza destaca el sector de la industria extractiva, suministro de agua, etc, con un aumento relativo anual del 23'9%. Aunque, en términos absolutos, el sector que más ha aportado a este aumento de ocupación es el de la Administración Pública y defensa, Seguridad social obligatoria; educación; actividades sanitarias y de servicios sociales, aumentado respecto al tercer trimestre de 2023 en más de 35 mil personas.

Variación de las personas ocupadas en Andalucía por sectores 3ºT 2024



Fuente: elaboración propia a partir de microdatos de la EPA

- La tasa de paro se ha reducido tanto respecto al trimestre anterior como respecto a la tasa de hace un año, con un descenso de 0'2 y 2'7 puntos respectivamente. De esta forma la tasa de paro en Andalucía se sitúa en el 16'1%, siendo la tasa más baja desde el segundo trimestre de 2008. Además, este descenso del paro se ha dado en ambos sexos, exceptuando a las mujeres menores de 25 años, entre quienes la tasa de paro se ha incrementado en el último año hasta el 39'9%.

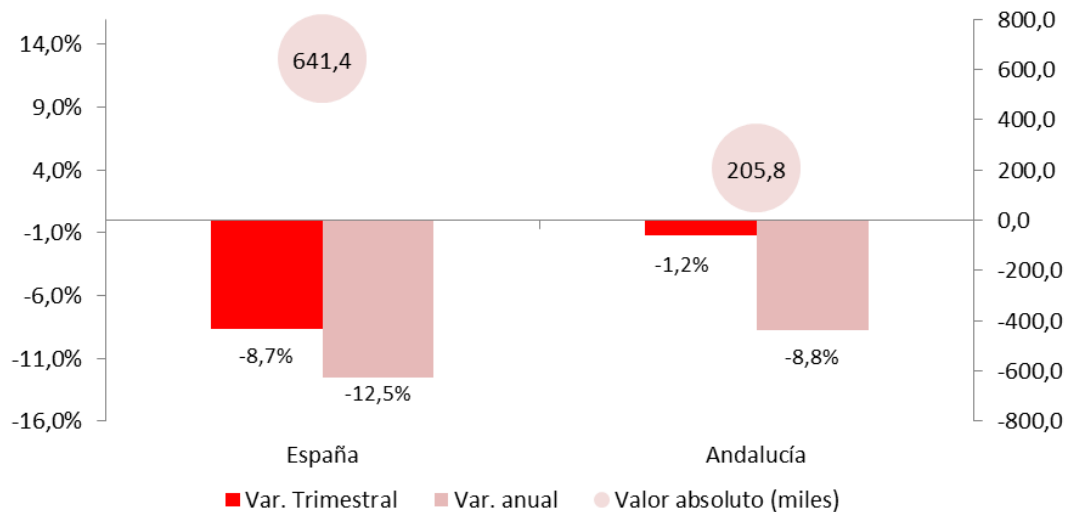
Tasa de paro en Andalucía por sexo y edad

	3ºT 2023	2ºT 2024	3ºT 2024
Tasa de paro			
Ambos sexos	18,8	16,3	16,1
Hombres	16,5	13,7	13,6
Mujeres	21,5	19,2	18,9
Tasa de paro en menores de 25 años			
Ambos sexos	41,1	38,7	35,6
Hombres	44,0	37,8	32,5
Mujeres	37,5	40,0	39,9

Fuente: elaboración propia a partir de microdatos de la EPA

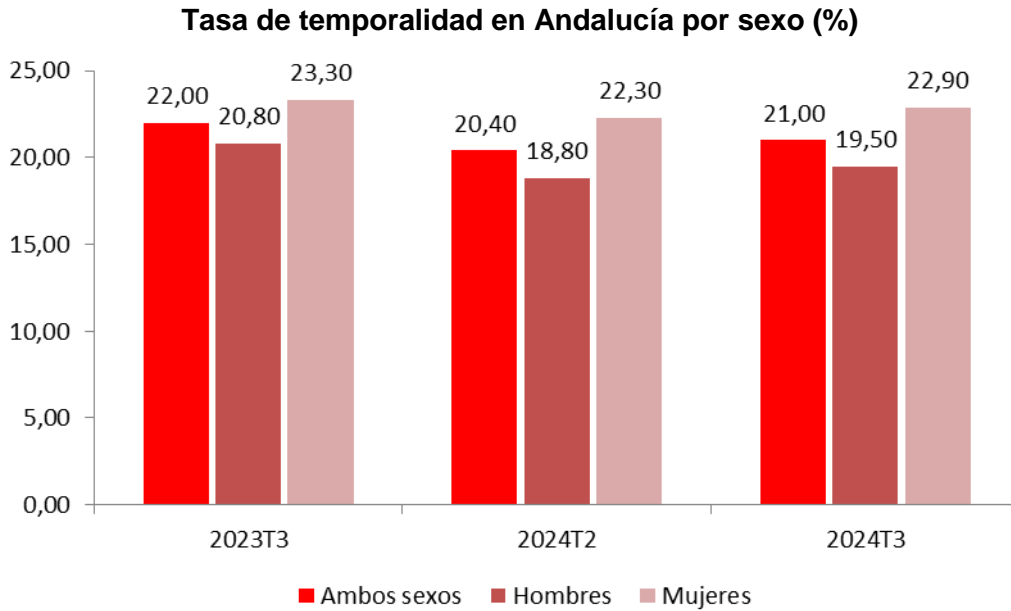
- También se ha reducido la cifra de personas en paro durante 2 años o más, descendiendo en un 8'8% durante el último año, un descenso inferior a la cifra total nacional, la cual ha caído en un 12'5%. Aun así todavía hay más de 205 mil personas en Andalucía que llevan en paro dos años o más.

Personas paradas durante 2 años o más 3ºT 2024



Fuente: elaboración propia a partir de microdatos de la EPA

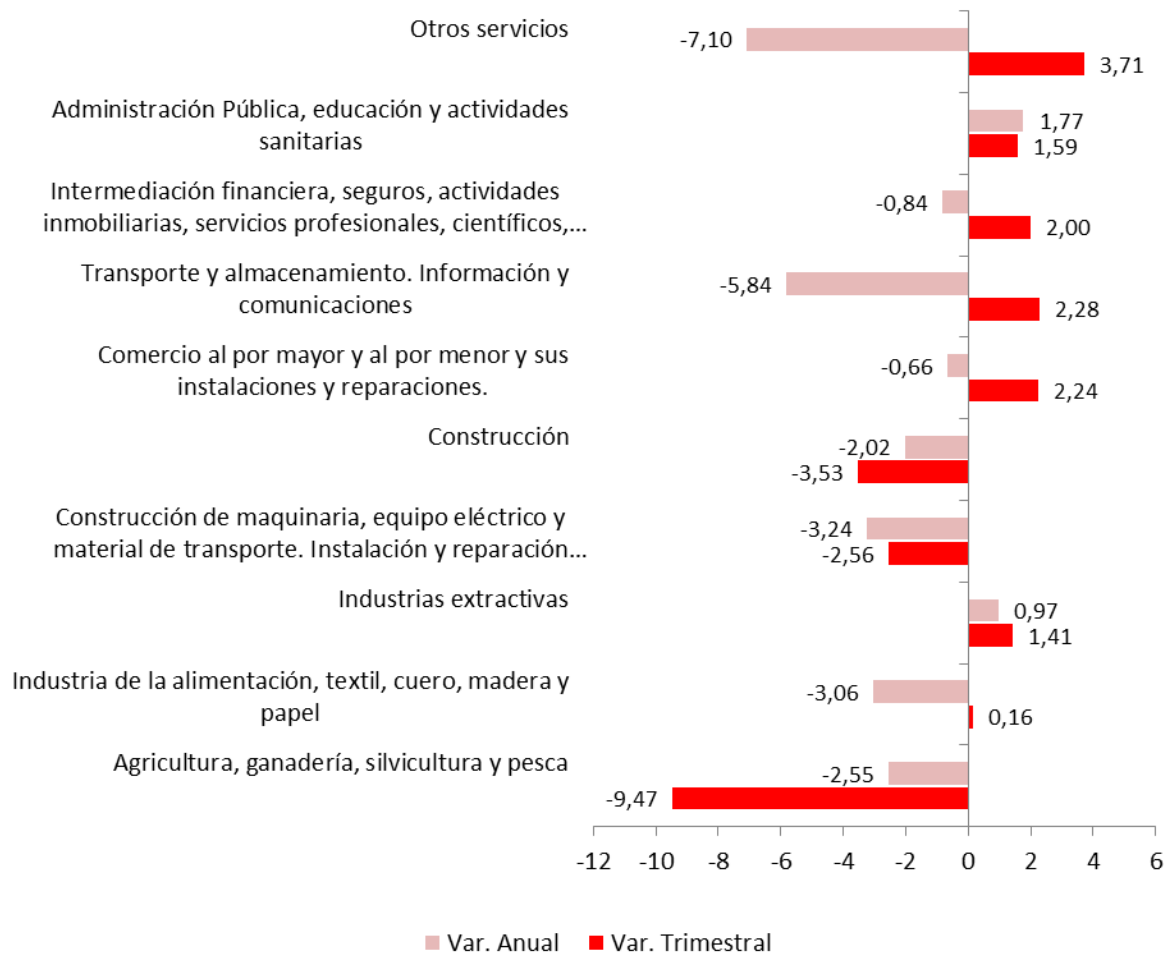
- La tasa de temporalidad ha aumentado levemente respecto al trimestre anterior, aunque en el último año ha seguido descendiendo, pasando del 22% de temporalidad que se dio en el tercer trimestre de 2023 al 21% registrado durante este trimestre. Un descenso que, aunque se ha dado en ambos sexos, ha sido mayor entre los hombres.



Fuente: elaboración propia a partir de microdatos de la EPA

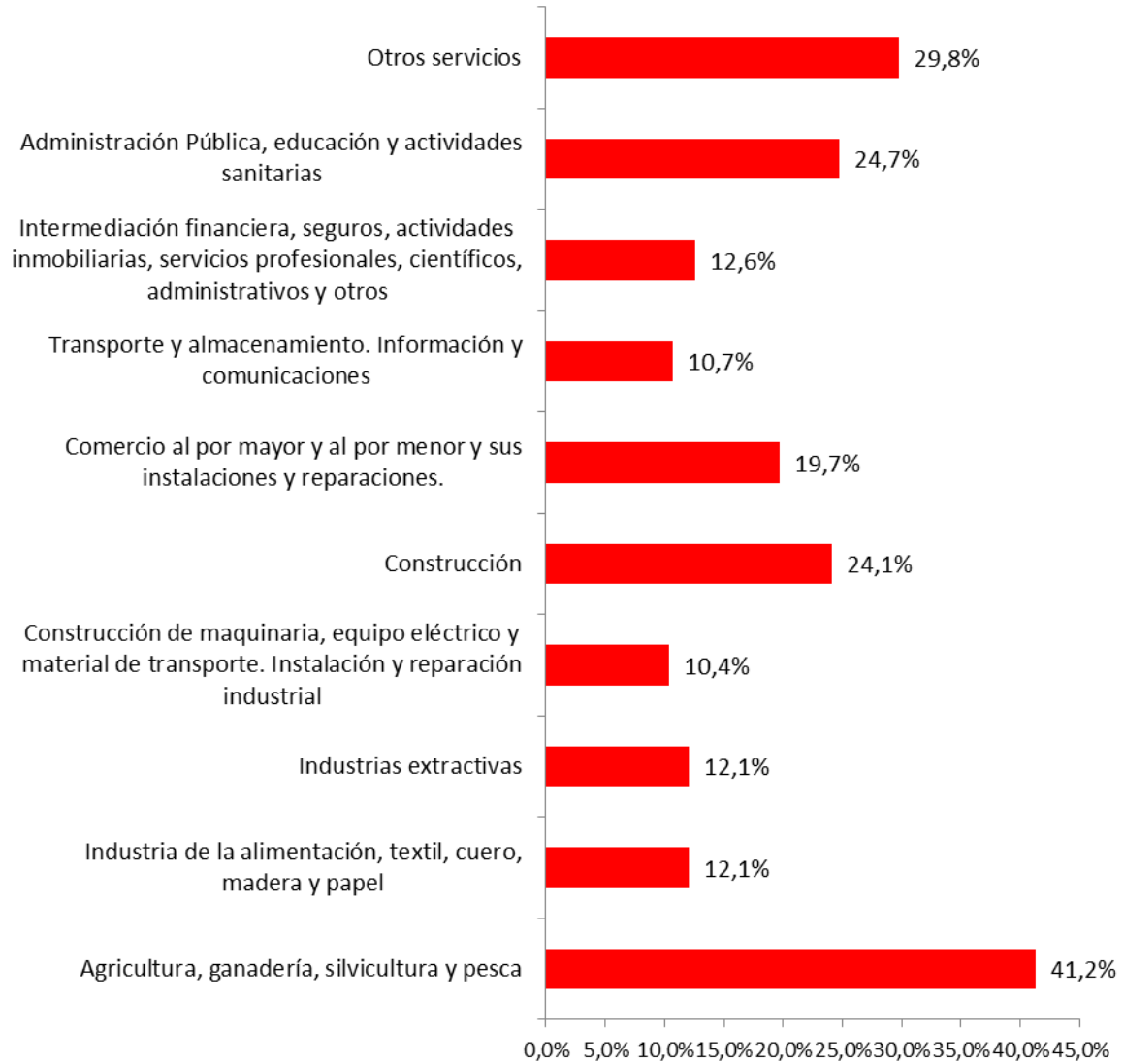
- Entre los diferentes sectores de la actividad económica andaluza la temporalidad ha descendido con mayor fuerza en el último año en el sector del *Transporte y almacenamiento. Información y comunicaciones* (-5'8 puntos) y en el sector de *Otros servicios* (-7'1 puntos), a pesar de ello este último sigue siendo el segundo sector con mayor temporalidad (29'8%), superado solo por el sector primario.

**Variación de la temporalidad por sectores en Andalucía
3ºT 2024 (puntos porcentuales)**



Fuente: elaboración propia a partir de microdatos de la EPA

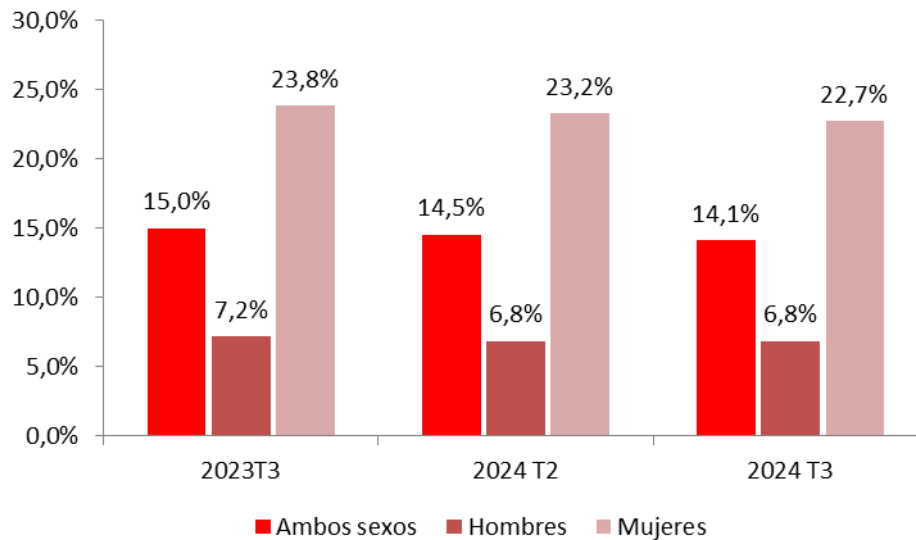
Tasa de temporalidad por sectores en Andalucía 3ºT 2024



Fuente: elaboración propia a partir de microdatos de la EPA

- La tasa de parcialidad se sigue reduciendo entre las mujeres, descendiendo respecto a hace un año en 1'1 puntos hasta el 22'7%, situándose todavía 15'9 puntos por encima de la parcialidad entre los hombres andaluces.

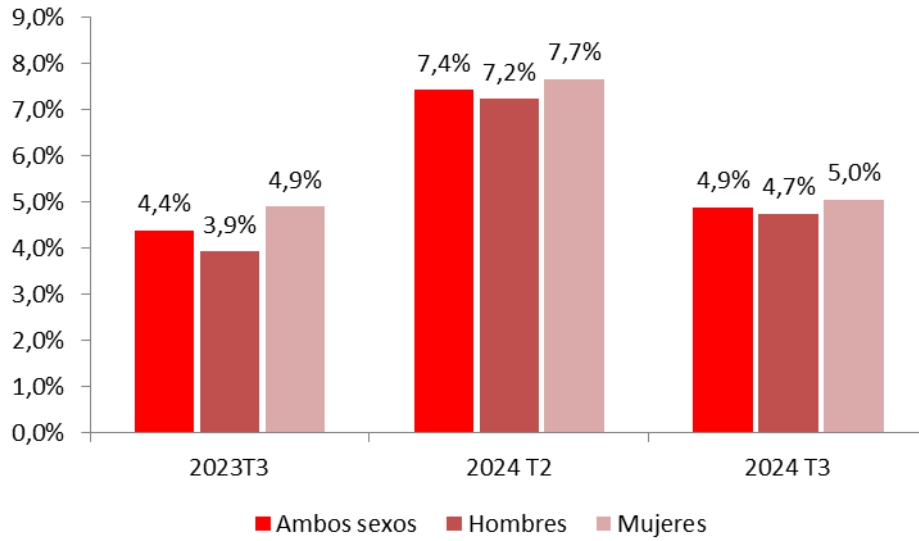
Tasa de trabajo asalariado parcial en Andalucía por sexo



Fuente: elaboración propia a partir de microdatos de la EPA

- El porcentaje de personas asalariadas con contrato fijo discontinuo se ha incrementado en el último año, pasando del 4'4% al 4'9%. Este aumento que se ha dado en ambos sexos, aunque el aumento entre los hombres ha sido superior (0'8 puntos), a pesar de ello el porcentaje de mujeres asalariadas con esta modalidad de contratos sigue siendo superior.

Porcentaje de fijos discontinuos sobre el total de personas asalariadas indefinidas por sexo en Andalucía



Fuente: elaboración propia a partir de microdatos de la EPA